

VISTA FRONTAL

LEGENDA

- 01 - Fundo c/ camada de brita
- 02 - Luva Vedada
- 03 - Poste Celesc
- 04 - Eletroduto de PEAD ou envelope de concreto - Ø1"
- 05 - Ramal de carga - sistema de iluminação pública decorativa - Cabo de Cobre 10mm<sup>2</sup> Isol. PVC 0,6/1KV
- 06 - Eletroduto de saída de aço - carbono zincado por imersão a quente - Ø1"
- 07 - Curva de 180°, ou cabeçote, de aço carbono zincado por imersão a quente.
- 08 - Fita de alumínio ou aço inoxidável.
- 09 - Curva de 90° de aço-carbono zincado por imersão a quente.
- 10 - Envelope de concreto.
- 11 - Fita de sinalização.
- 12 - Conductor de Aterramento - Cabo de Cobre #10mm<sup>2</sup> nu.
- 13 - Caixa de passagem subterrânea 700x460 com tampa de ferro - padrão Celesc.
- 14 - Haste de Aterramento.
- 15 - Terminal mecânico para aterramento.
- 16 - Conector de aterramento tipo cunha.
- 17 - Cabos de Ligação - Sistema de iluminação pública decorativa da ciclovia e ruas - Cabo de cobre #10mm<sup>2</sup> Isol. PVC 0,6/1KV.
- 18 - Escrever com tinta óleo/esmalte a uma altura de 3m: "Iluminação Pública".
- 19 - Chave Magnética para comando de iluminação pública - 1x30A.
- 20 - Relé fotoelétrico.

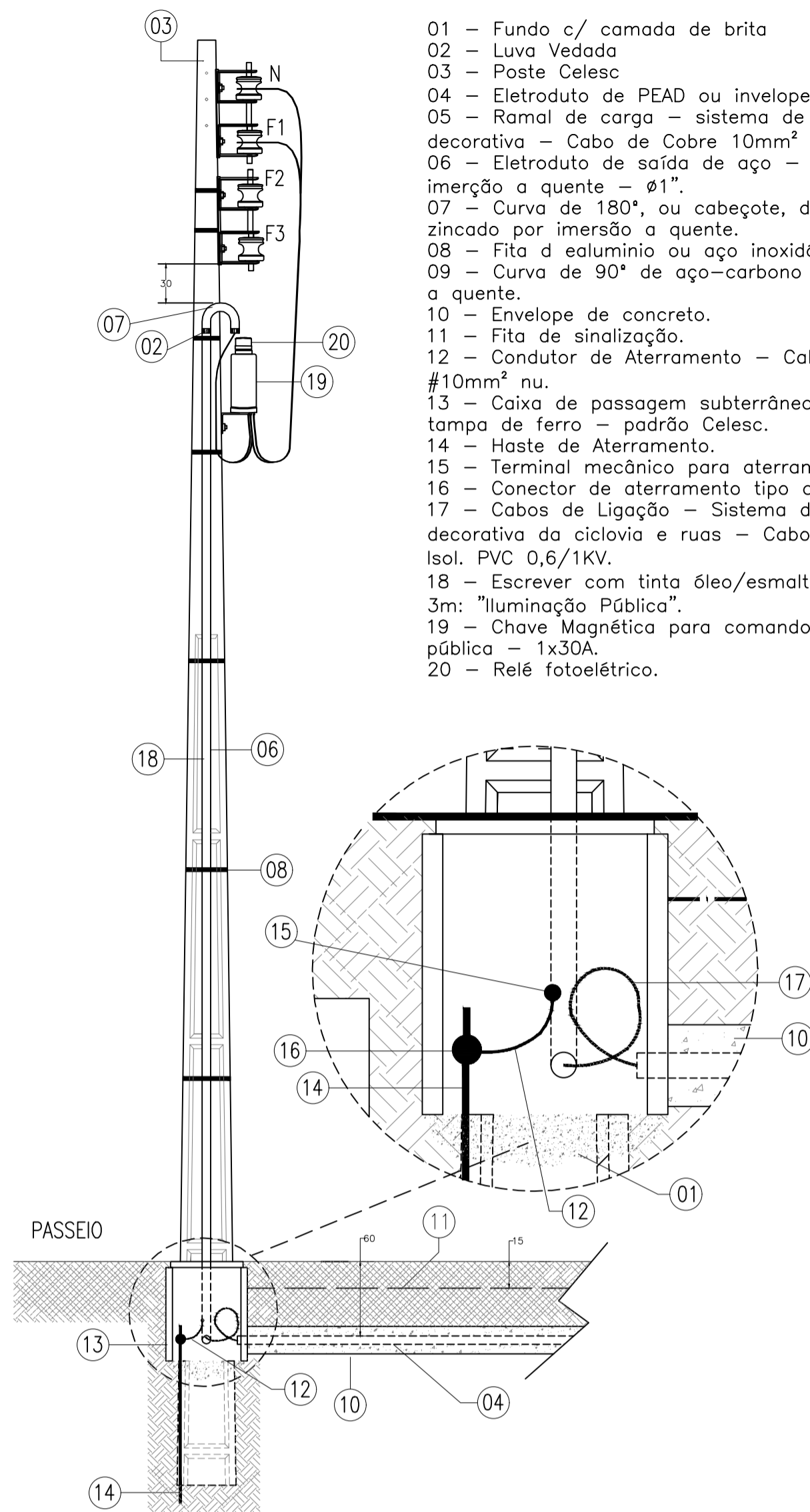
VISTA LATERAL

VISTA LATERAL

LEGENDA

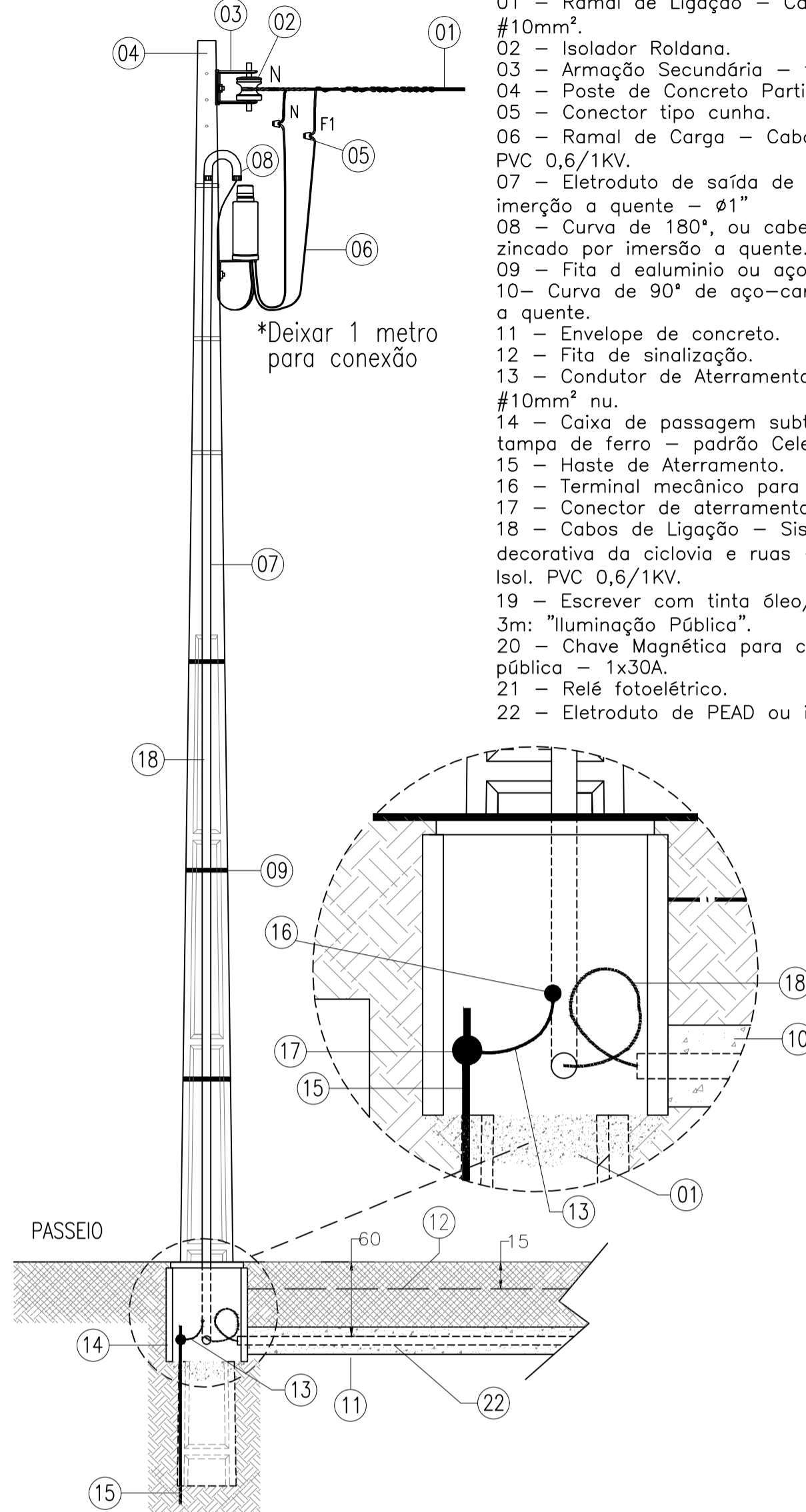
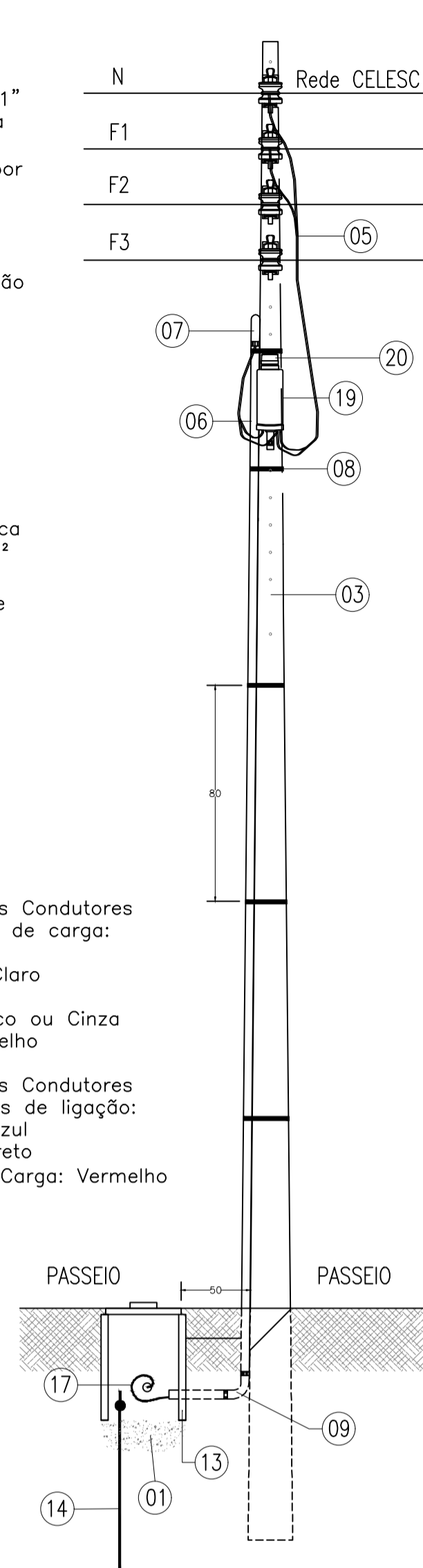
- 01 - Ramal de Ligação - Cabo Multiplexado de alumínio #10mm<sup>2</sup>.
- 02 - Isolador Roldana.
- 03 - Armação Secundária - fixar 1° furo do poste.
- 04 - Poste de Concreto Particular 9 - 150.
- 05 - Conector tipo cunha.
- 06 - Ramal de Carga - Cabo de Cobre #10mm<sup>2</sup> Isol. PVC 0,6/1KV.
- 07 - Eletroduto de saída de aço - carbono zincado por imersão a quente - Ø1"
- 08 - Curva de 180°, ou cabeçote, de aço carbono zincado por imersão a quente.
- 09 - Fita de alumínio ou aço inoxidável.
- 10 - Curva de 90° de aço-carbono zincado por imersão a quente.
- 11 - Envelope de concreto.
- 12 - Fita de sinalização.
- 13 - Conductor de Aterramento - Cabo de Cobre #10mm<sup>2</sup> nu.
- 14 - Caixa de passagem subterrânea 700x460 com tampa de ferro - padrão Celesc.
- 15 - Haste de Aterramento.
- 16 - Terminal mecânico para aterramento.
- 17 - Conector de aterramento tipo cunha.
- 18 - Cabos de Ligação - Sistema de iluminação pública decorativa da ciclovia e ruas - Cabo de cobre #10mm<sup>2</sup> Isol. PVC 0,6/1KV.
- 19 - Escrever com tinta óleo/esmalte a uma altura de 3m: "Iluminação Pública".
- 20 - Chave Magnética para comando de iluminação pública - 1x30A.
- 21 - Relé fotoelétrico.
- 22 - Eletroduto de PEAD ou envelope de concreto - Ø1"

VISTA FRONTAL



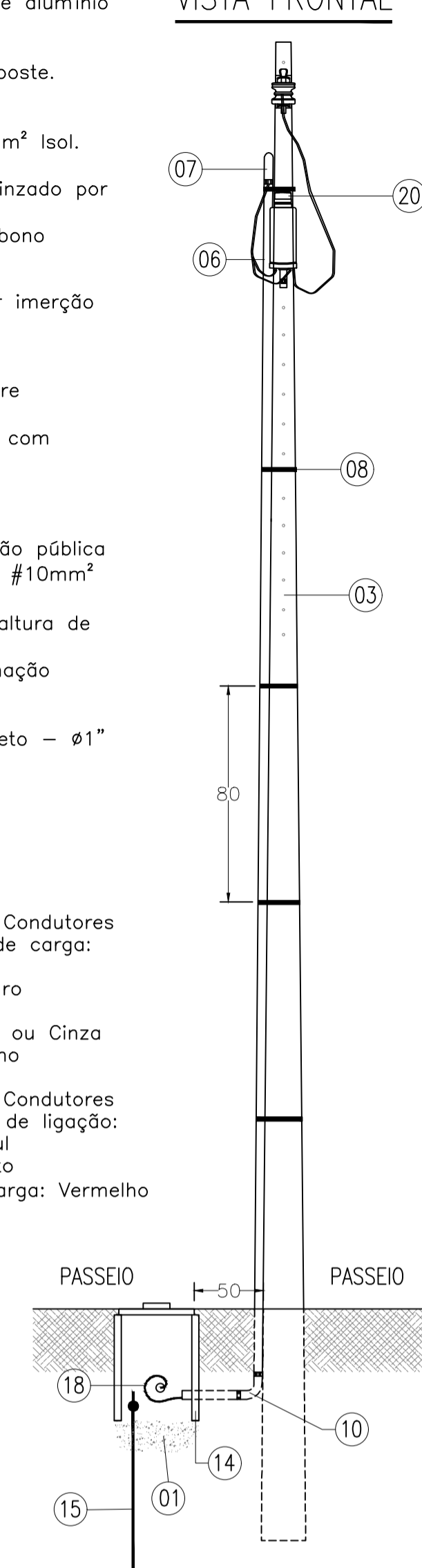
Cores dos Condutores do ramal de carga:  
N: Azul Claro  
F1: Preto  
F2: Branco ou Cinza  
F3: Vermelho

Cores dos Condutores dos cabos de ligação:  
Neutro: Azul  
Fases: Preto  
Controle/Carga: Vermelho



Cores dos Condutores do ramal de carga:  
N: Azul Claro  
F1: Preto  
F2: Branco ou Cinza  
F3: Vermelho

Cores dos Condutores dos cabos de ligação:  
Neutro: Azul  
Fases: Preto  
Controle/Carga: Vermelho

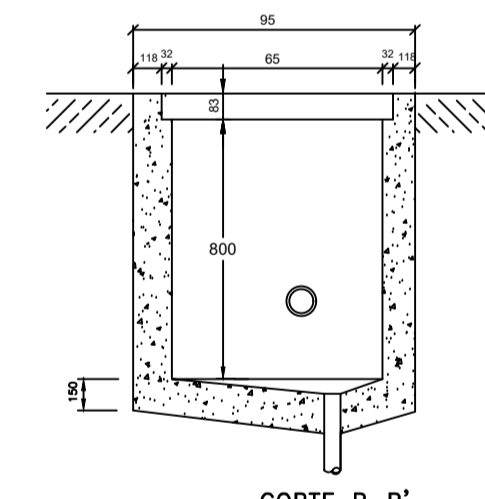
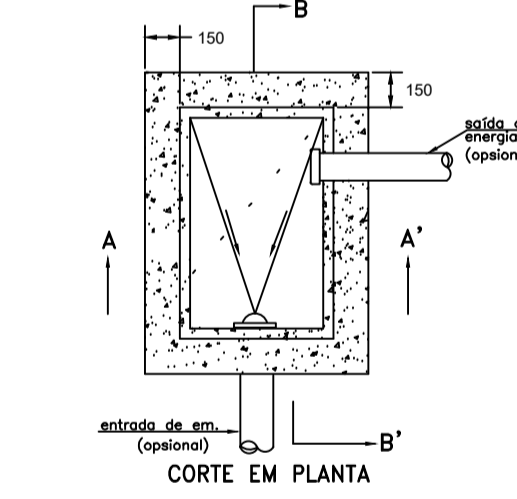
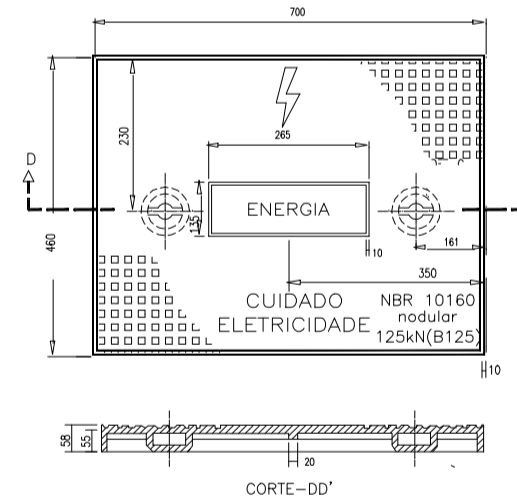
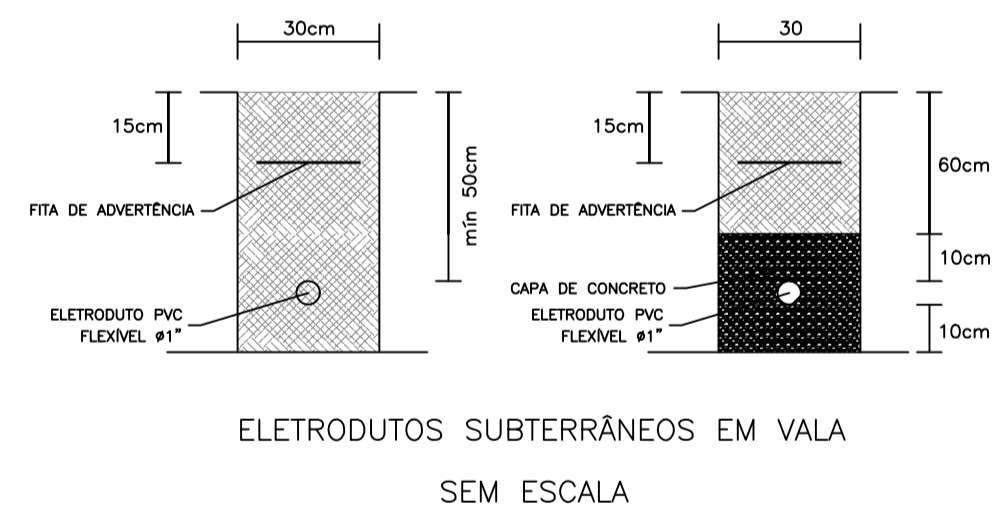
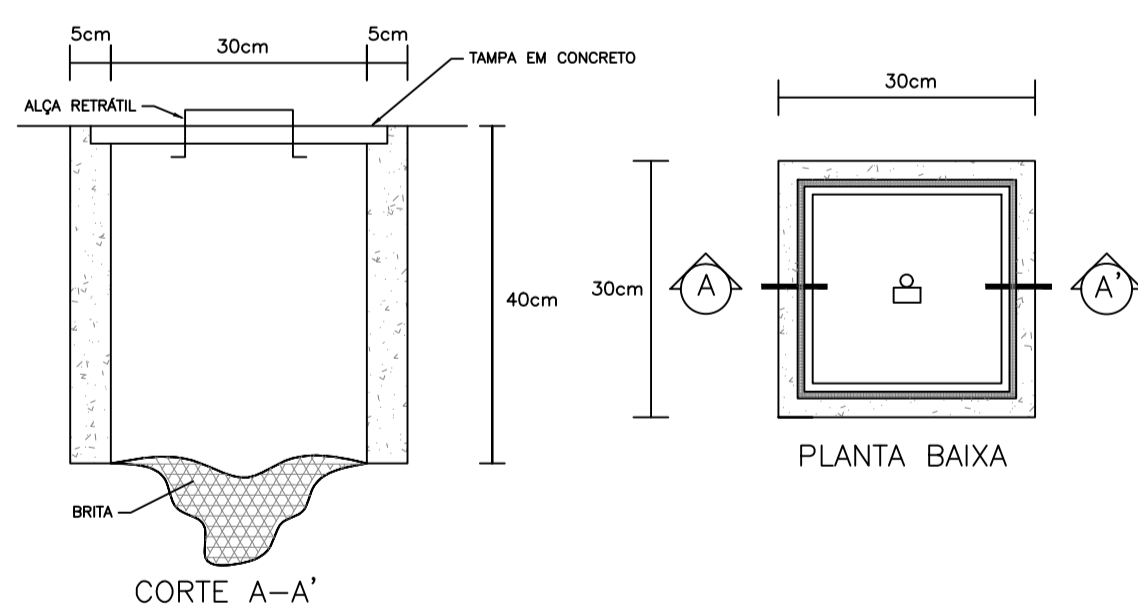


DETALHE GÊNICO DE DERIVAÇÃO DO RAMAL DE ALIMENTAÇÃO DA ILUMINAÇÃO PÚBLICA DECORATIVA EM SERRA ALTA A PARTIR DE UMA ESTRUTURA DA REDE DE DISTRIBUIÇÃO DA CELESC

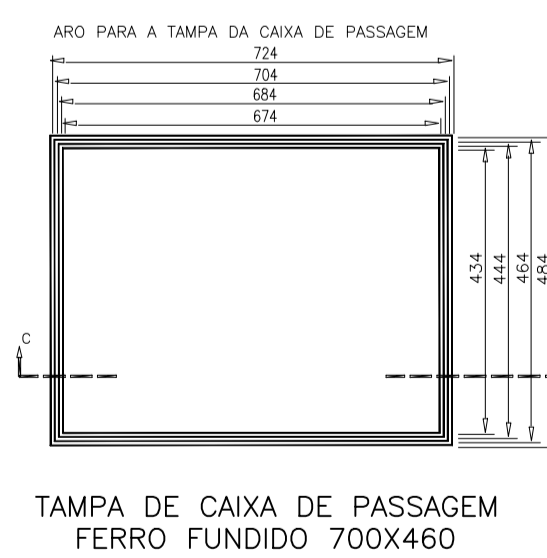
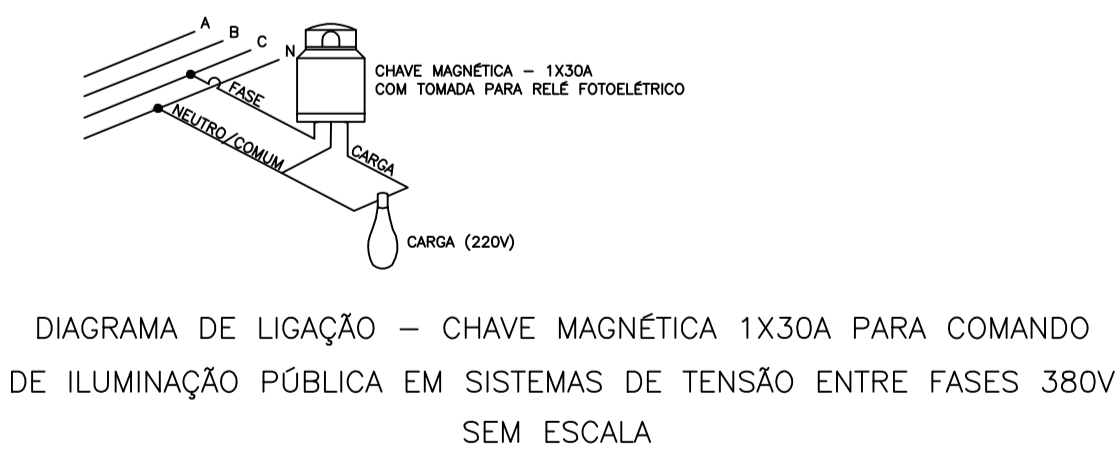
DETALHE GÊNICO DO RAMAL DE ALIMENTAÇÃO DA ILUMINAÇÃO PÚBLICA DECORATIVA EM SERRA ALTA EM POSTE PARTICULA 9/150

SEM ESCALA

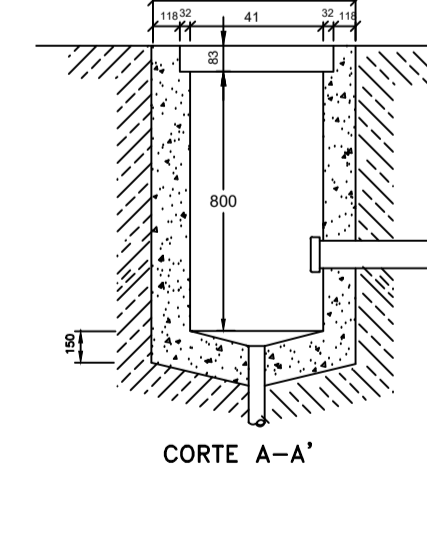
SEM ESCALA



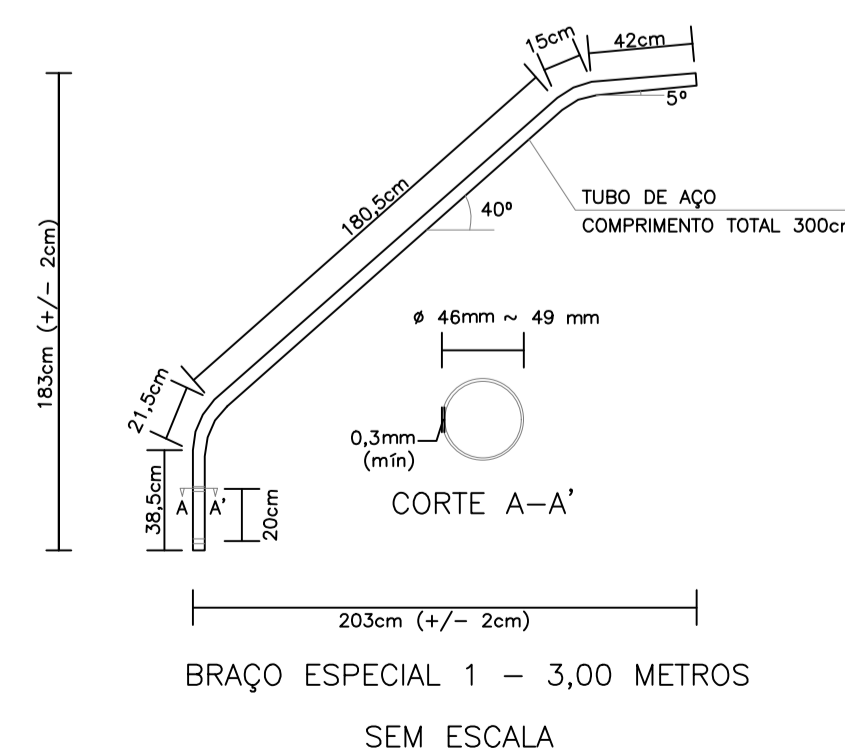
CAIXA DE PASSAGEM EM CONCRETO 30X30X40cm  
SEM ESCALA



TAMPA DE CAIXA DE PASSAGEM FERRO FUNDIDO 700X460



CAIXA DE PASSAGEM SUBTERRÂNEA COM TAMPA DE FERRO FUNDIDO  
SEM ESCALA



BRAÇO ESPECIAL 1 - 3,00 METROS  
SEM ESCALA

DETALHE GÊNICO DA CHAVE MAGNÉTICA PARA COMANDO 1X30A, COM PROTEÇÃO (DISJUNTOR TERMOMAGNÉTICO) E TOMADA PARA RELÉ FOTOELÉTRICO  
SEM ESCALA

DETALHE GÊNICO DE RELÉ FOTOELÉTRICO 220V "NA"  
SEM ESCALA

ANOTAÇÕES DE OBRA:

00	04/06/2018	ELABORADO	JUCIMAR
REVISÃO	DATA	DISCRIMINAÇÃO	VISTO

DESCRIÇÃO DO PROJETO:

MUNICÍPIO DE SERRA ALTA / SC  
SISTEMA DE ILUMINAÇÃO PÚBLICA



ASSINATURA CLIENTE:	PROJETO:
MUNICÍPIO DE SERRA ALTA CNPJ: 08.622.319/0001-98	ILUMINAÇÃO PÚBLICA
ASSINATURA RESPONSÁVEL TÉCNICO:	FRANCO:
JUCIMAR MAGNANI CREA/SC: 116332-5	12/13
	REVISÃO:
	V.00
	FORMATO:
	594x841
	ESCALA:
	S/ESC
	DATA:
	04/06/2018
	DESENHISTA:
	JUCIMAR
	PROJETISTA:
	JUCIMAR