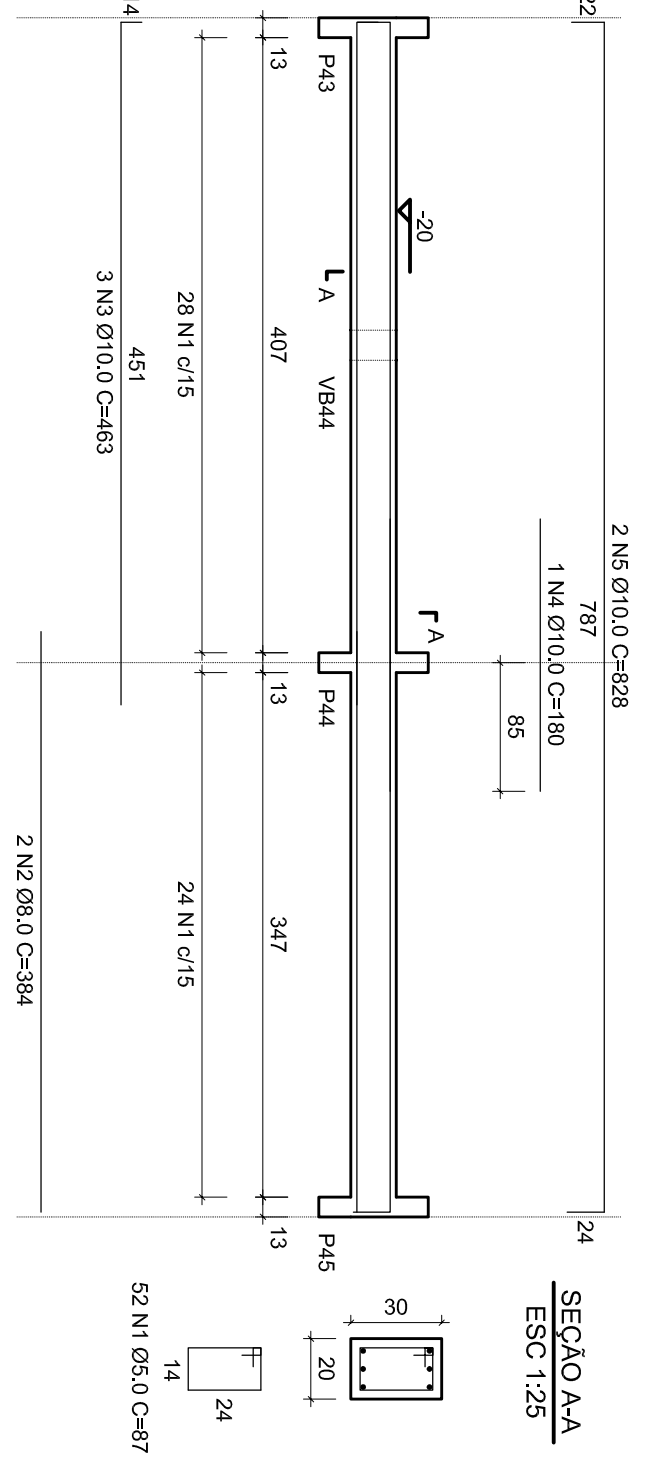


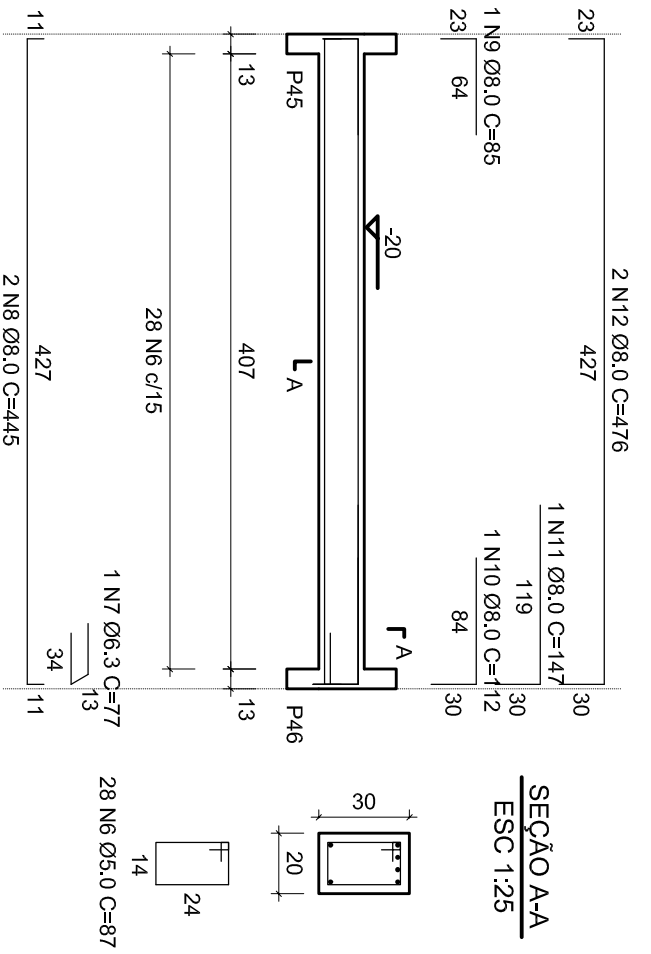
1:50 VB17

SEÇÃO AA ESC 1:25



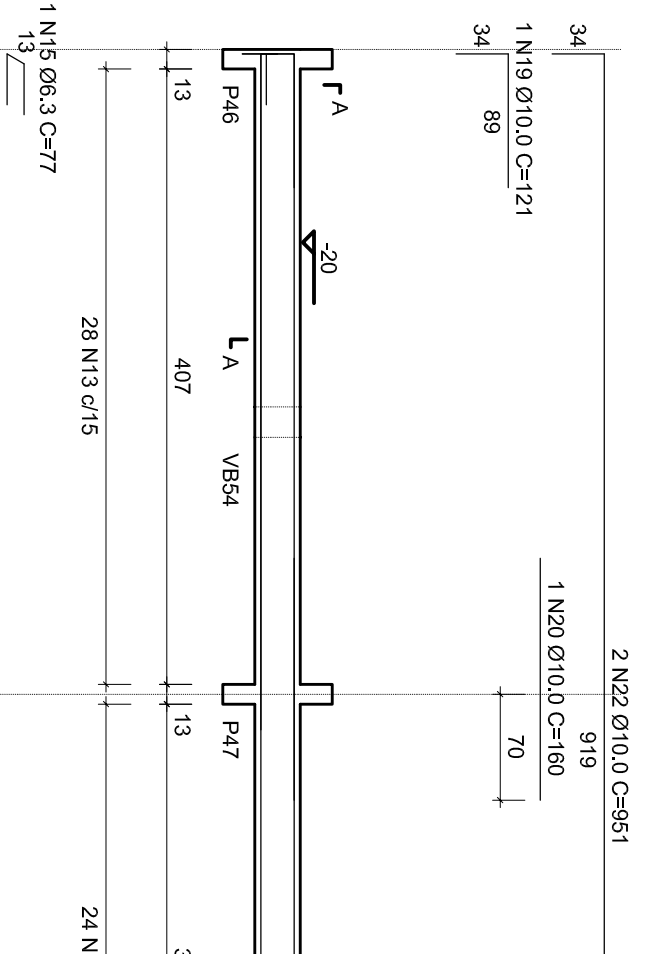
1:50 VB18

SEÇÃO AA ESC 1:25



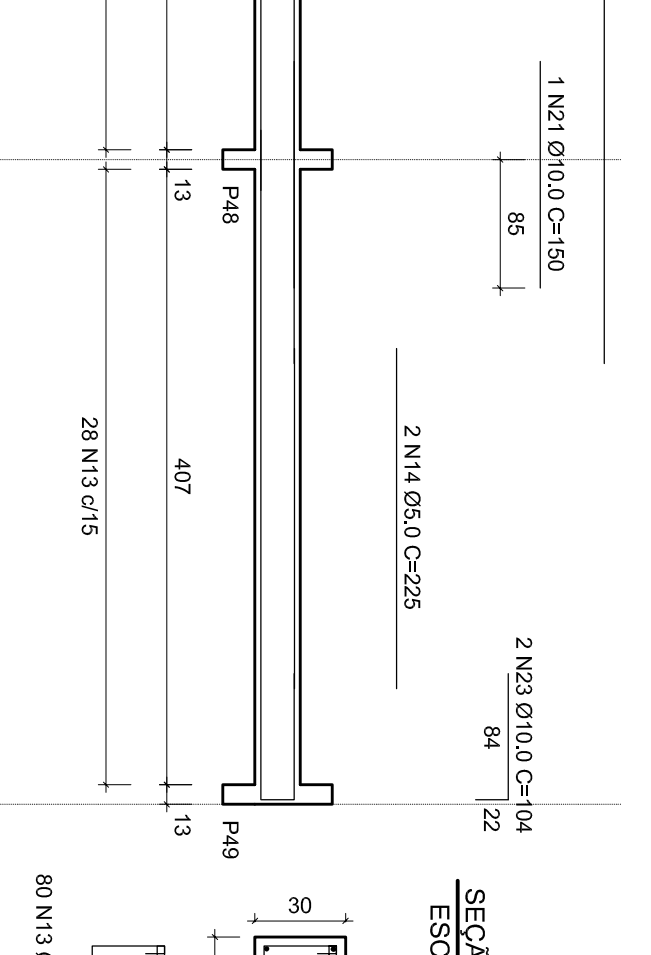
1:50 VB19

SEÇÃO AA ESC 1:25



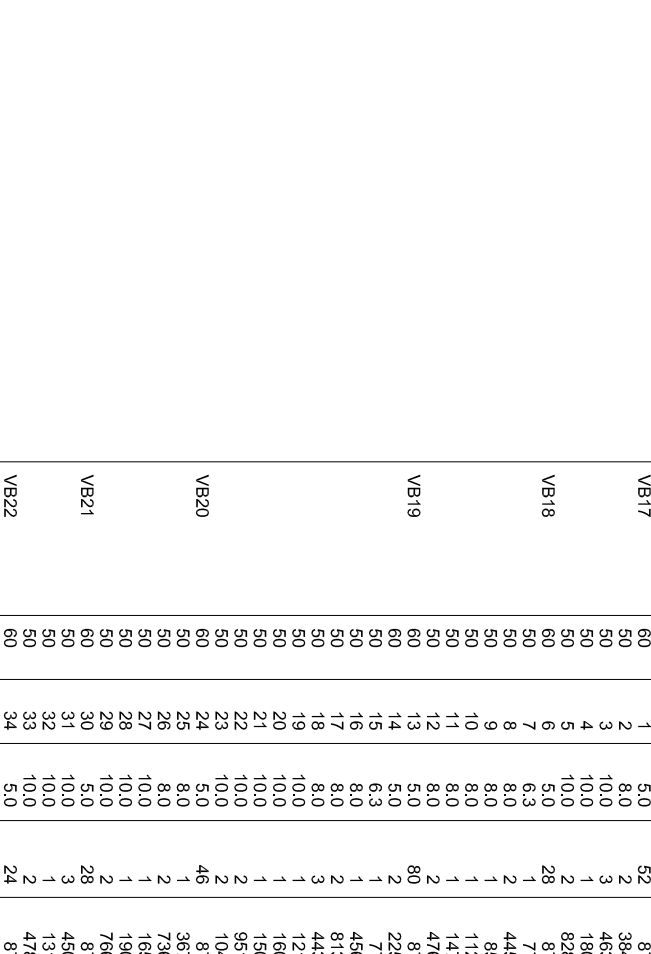
1:50 VB20

SEÇÃO AA ESC 1:25



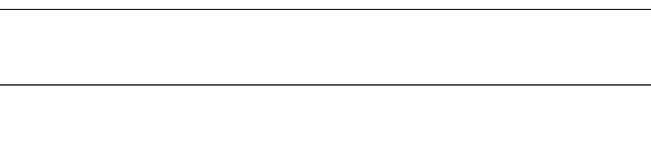
1:50 VB21

SEÇÃO AA ESC 1:25



1:50 VB22

SEÇÃO AA ESC 1:25



1:50 VB23

SEÇÃO AA ESC 1:25

1:50 VB24

SEÇÃO AA ESC 1:25

1:50 VB25

SEÇÃO AA ESC 1:25

1:50 VB26

SEÇÃO AA ESC 1:25

1:50 VB27

SEÇÃO AA ESC 1:25

1:50 VB28

SEÇÃO AA ESC 1:25

1:50 VB29

SEÇÃO AA ESC 1:25

1:50 VB30

SEÇÃO AA ESC 1:25

1:50 VB31

SEÇÃO AA ESC 1:25

1:50 VB32

SEÇÃO AA ESC 1:25

1:50 VB33

SEÇÃO AA ESC 1:25

1:50 VB34

SEÇÃO AA ESC 1:25

1:50 VB38

SEÇÃO AA ESC 1:25

RESUMO DO AÇO

ACO	DMM	C.TOTAL	RESUMO (%)
C450	6.3	2.2	61.8
C400	10.0	347.2	93.8
C450	5.0	133.6	35.8
C400	7.0	18.7	5.1
RESUMO TOTAL	116.7	397.5	100.0

Valor mínimo de Aço = 1,00% m²
Valor máximo de Aço = 5,00% m²

Ministério da Educação
PROINFÂNCIA - ESPAÇO EDUCATIVO INFANTIL

ENDEREÇO: MUNICÍPIO - UF: FUNDO NACIONAL DE DESENVOLVIMENTO DA EDUCAÇÃO - FIDE

PROPRIETÁRIO: AUTORES DO PROJETO: RESPONSÁVEL TÉCNICO:

PROPRIETÁRIO: AUTOR DO PROJETO: RESP. TÉCNICO:

DUFO: CREIA

PROJETO TIPO C
PROJETO ESTRUTURAL
VIGAS BALDRAMES PRANCHAS 02
ES

REVISÃO: R.00
REVISÃO: R.00
PRESENÇA: 08/21

RELACIONO DO AÇO

ELEMENTO	ACO	N	DMM	Q	UNID.	C.TOTAL
VB17	50	2	8.0	52	38.7	426.6
VB18	50	3	10.0	31	44.0	1369
VB19	50	4	10.0	32	88.28	1656
VB20	50	7	6.3	41	77	77
VB21	50	9	8.0	2	46	80
VB22	50	11	11.2	1	112	112
VB23	50	12	8.0	62	478	652
VB24	50	14	5.0	14	225	492
VB25	50	16	8.0	1	44	46
VB26	50	18	8.0	2	44	46
VB27	50	19	10.0	1	112	112
VB28	50	20	10.0	1	112	112
VB29	50	21	10.0	1	112	112
VB30	50	22	10.0	1	112	112
VB31	50	23	10.0	2	224	224
VB32	50	24	8.0	2	88	88
VB33	50	25	10.0	1	112	112
VB34	50	26	10.0	1	112	112
VB38	50	27	10.0	1	112	112