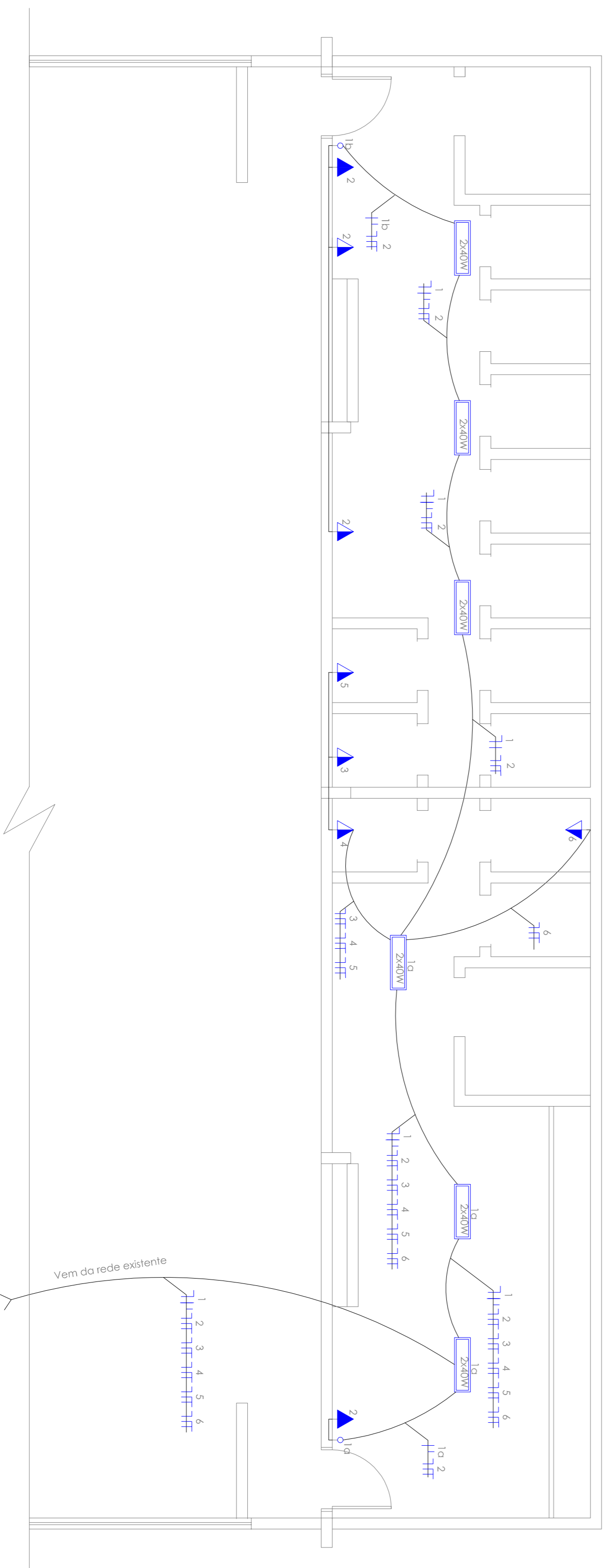
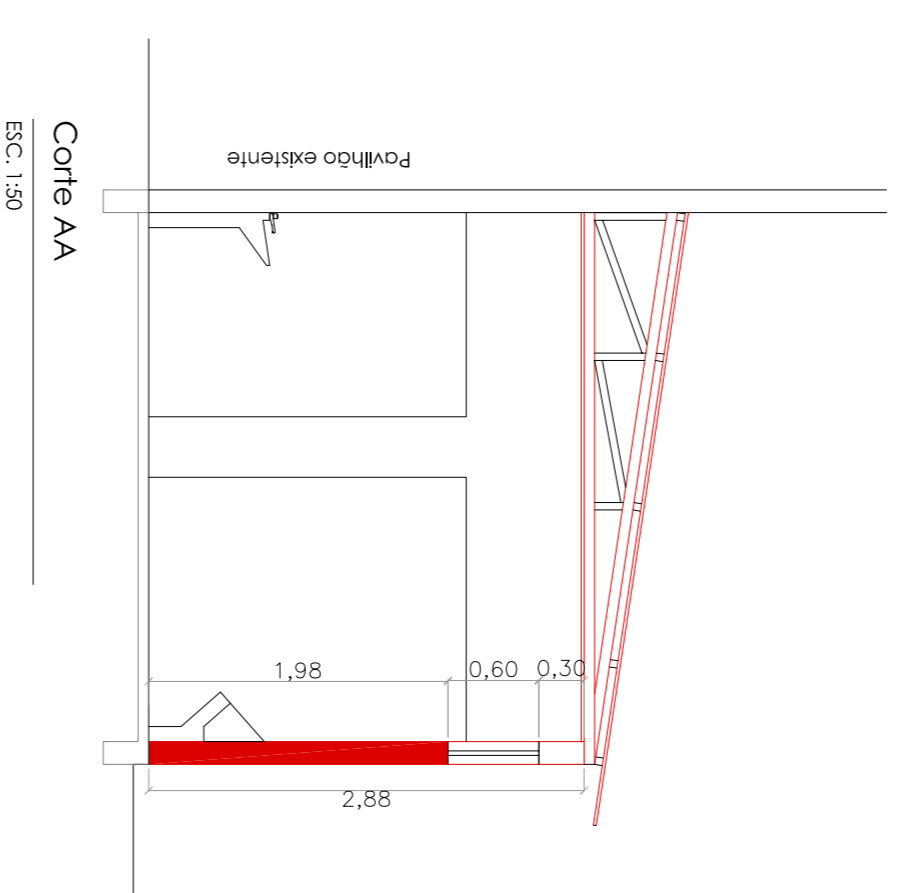


PLANTA BAIXA
ESC. 1:100



PLANTA BAIXA - Elétrico
ESC. 1:50



MUNICÍPIO DE SERRA ALTA	REGINA FRIEDRICH Engenheira Civil CREA: 133459-7	Projeto: P 02
Proprietário: Regina Friedrich	Responsável Técnico: Regina Friedrich	Data e Verão: 18/03/2016 - V1
Endereço: Rua Almirante Barroso, Serra Alta	Obra: Sanitários Feogrisa	Projeto: Arquitetônico e Elétrico
Conteúdo: Planta Baixa Arquitetônico - A, construí	Desenhista: REGINA	Área: 70,00 m²
Planta Baixa - Elétrico	APROV	Escola: Regina
Indicada	DATA	Indicada