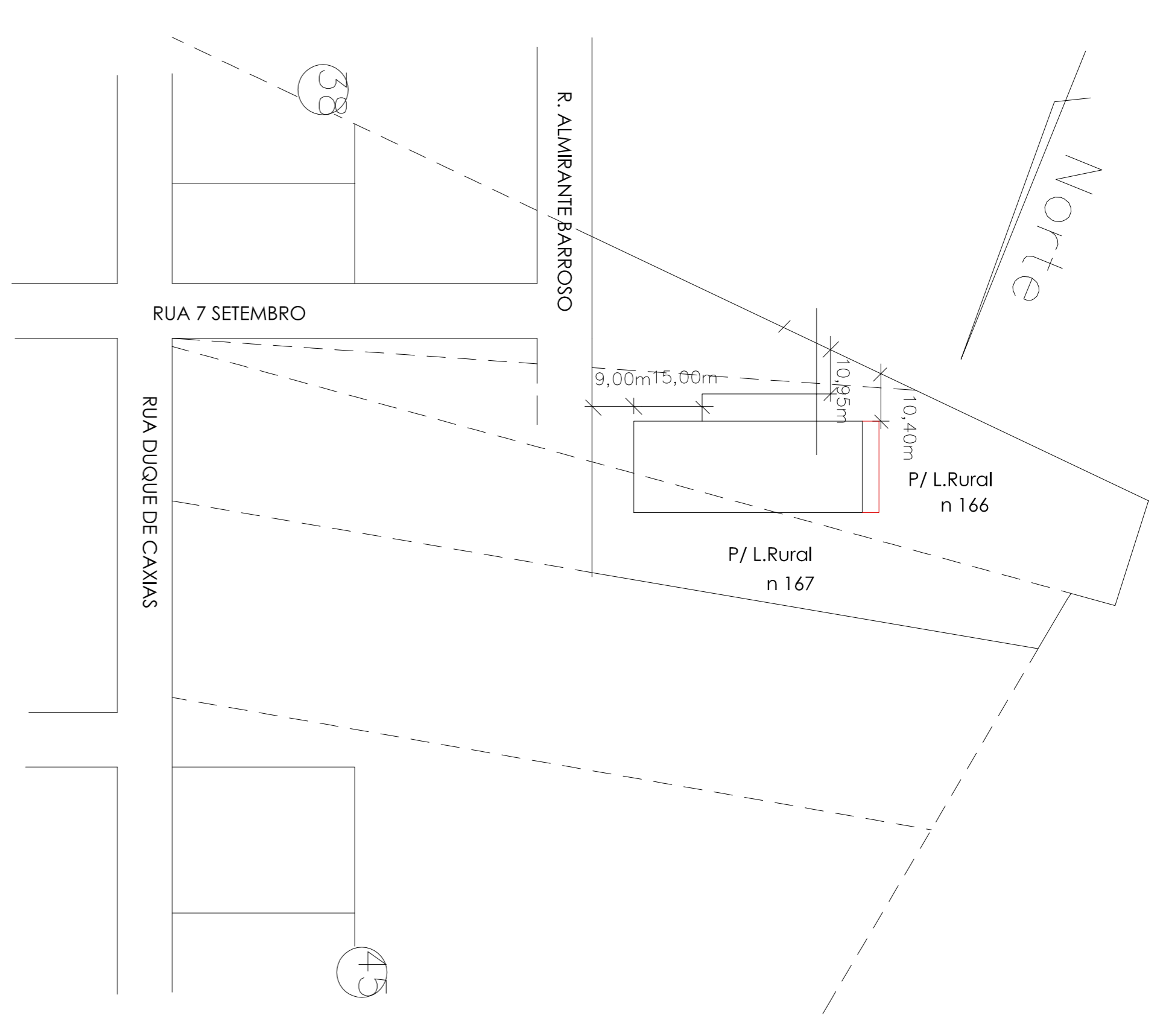
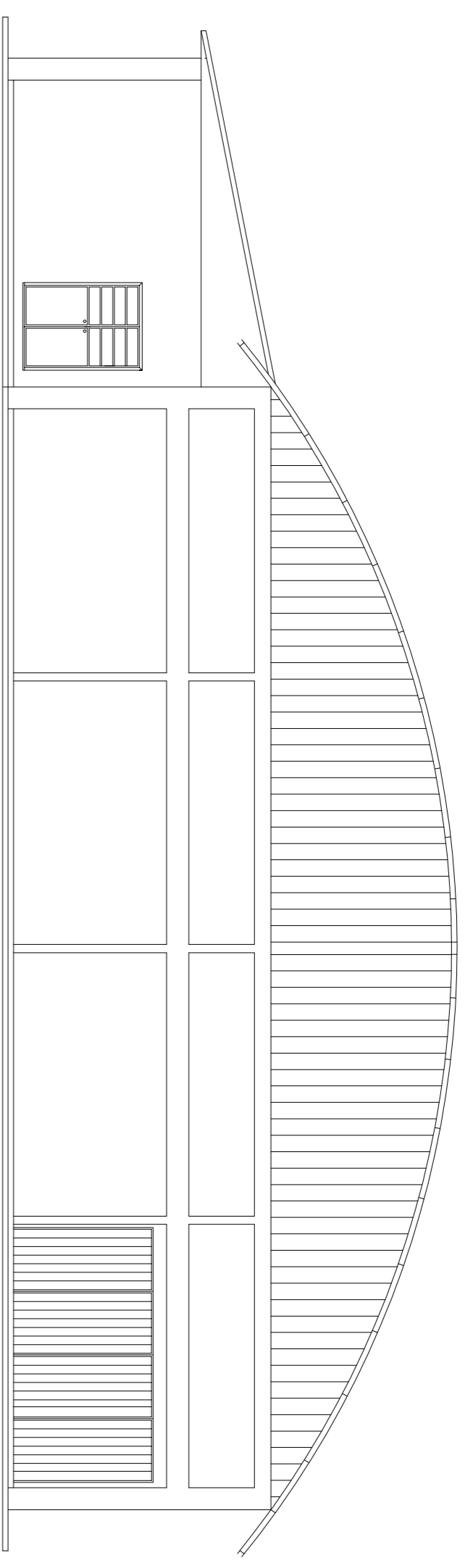
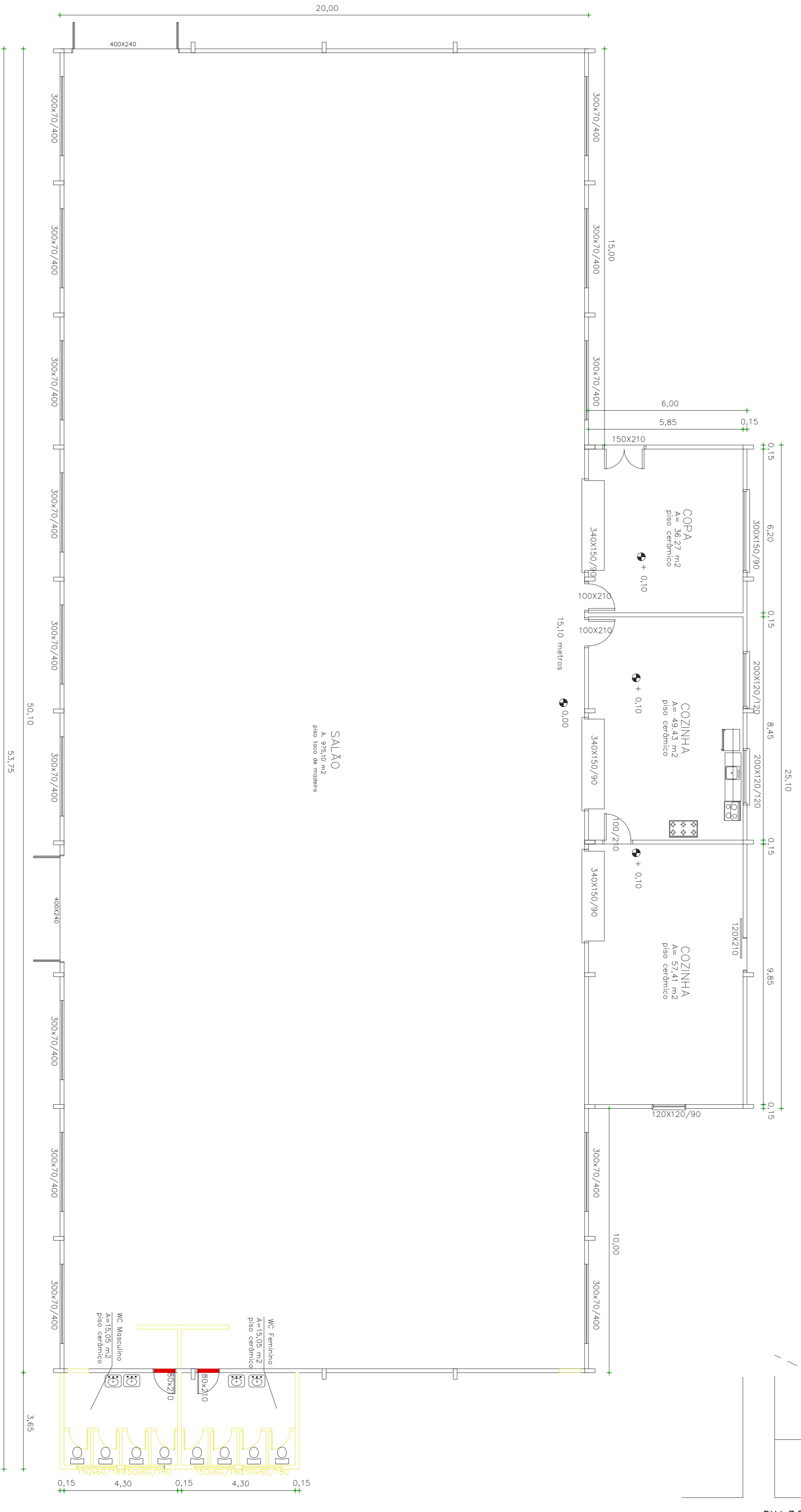


FACHADA PRINCIPAL
ESC: 1:100



PLANTA DE LOCALIZAÇÃO
ESC: 1:1000

FACHADA PRINCIPAL



PLANTA BAXA
ESC: 1:100

		REGINA FRIEDRICH Engenheira Civil CREA: 133450-7	
Obra:	Sanitários Feagrisa	Responsável Técnico:	REGINA FRIEDRICH
Enderereço:	Rua Almirante Barroso, Serra Alta	Data e Versão:	18/03/2016 - V1
Projeto:	Arquitetônico	Área:	70,00 m²
Conteúdo:	Planta de Situação/Localização Planta Básica Arquitetônica - A demolição Fachada Principal	Desenhista:	Regina
Proprietário:	MUNICÍPIO DE SERRA ALTA	Escala:	Indicada
		Prancha:	P 01