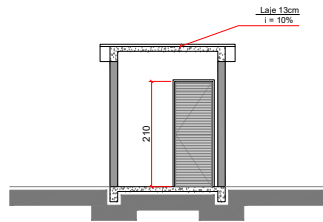


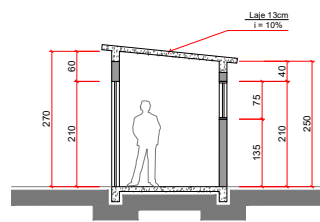
PLANTA BAIXA

ABRIGO DA ESTAÇÃO ELEVATORIA 01
 ESCALA 1:50
 ÁREA EDIFICADA 4,00m²



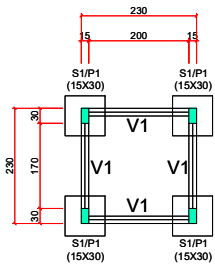
CORTE AA

ABRIGO DA ESTAÇÃO ELEVATORIA 01
 ESCALA 1:50



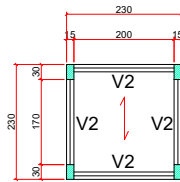
CORTE BB

ABRIGO DA ESTAÇÃO ELEVATORIA 01
 ESCALA 1:50



PLANTA BAIXA DE LOCAÇÃO (BALDRAMES)

ABRIGO DA ESTAÇÃO ELEVATORIA 01
 ESCALA 1:50



PLANTA BAIXA DE FORMAS (COBERTURA)

ABRIGO DA ESTAÇÃO ELEVATORIA 01
 ESCALA 1:50

LEGENDAS

ABRIGO DA ESTAÇÃO ELEVATORIA
 ESCALA 1:50

| PONTO UN. | DESCRIÇÃO | LOCAL |
|-----------|--|-------------------|
| (P1) | Porta Veneziana 80x210 - Alumínio | Abriço da Estação |
| (V1) | Janela de Vidro 100x75/135 Biscoiteiro - Alumínio | Abriço da Estação |
| (C1) | Quadro de Comando | Abriço da Estação |
| (M1) | Conjunto Motobomba | Abriço da Estação |

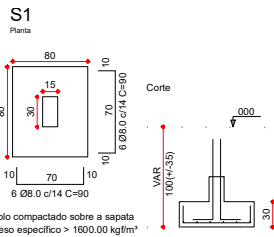
| | |
|---|-----------------|
| | PILAR QUE NASCE |
| | PILAR QUE MORRE |
| INDICAÇÃO DE VIGA | |
| EXECUÇÃO DE VERGAS E CONTRA-VERGAS SOB E SOBRE TODAS AS ABERTURAS | |
| PROJETO E MONTAGEM DE LAJE PRÉ-FABRICADA SÃO DE INTEIRA RESPONSABILIDADE DA EMPRESA FORNECEDORA | |
| Fck (pilares, vigas baldrames, fundações): 25 Mpa | |
| Fck (laje e vigas laje): 25 Mpa | |

TABELA - RESUMO DO AÇO - ABRIGO DA ESTAÇÃO ELEVATORIA

ESTÁGIO DE TRATAMENTO

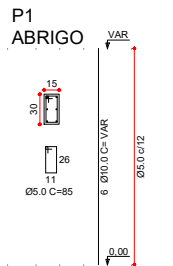
| AÇO | DIAM (mm) | C. TOTAL (m) | QUANT + 10% (Barras) | PESO TOTAL (kg) |
|------|-----------|--------------|----------------------|-----------------|
| CA50 | 8.0 | 80.00 | 6.66 | 31.60 |
| CA50 | 10.0 | 118.58 | 9.88 | 73.13 |
| CA60 | 5.0 | 335.51 | 27.95 | 51.67 |

Volume de concreto (C-25) = 1.18 m³
 Área de forma = 5.29 m²



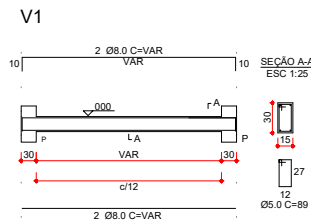
DETALHE DAS SAPATAS

ESCALA 1:25



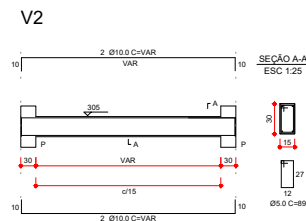
DETALHE DOS PILARES

ESCALA 1:25



DETALHE DAS VIGAS BALDRAMES

ESCALA 1:25



DETALHE DAS VIGAS DA LAJE

ESCALA 1:25

| PREFEITURA MUNICIPAL SERRA ALTA | |
|--|-------------------|
| Responsável Técnico Projeto | Proprietário |
| Endereço: SC 160, Serra Alta/SC | |
| Obra: SISTEMA DE ABASTECIMENTO DE ÁGUA | |
| Especificações: | |
| Projeto | Execução |
| Área Total Construída | Unidade Instalada |
| 05 | |

Prancha:

05