

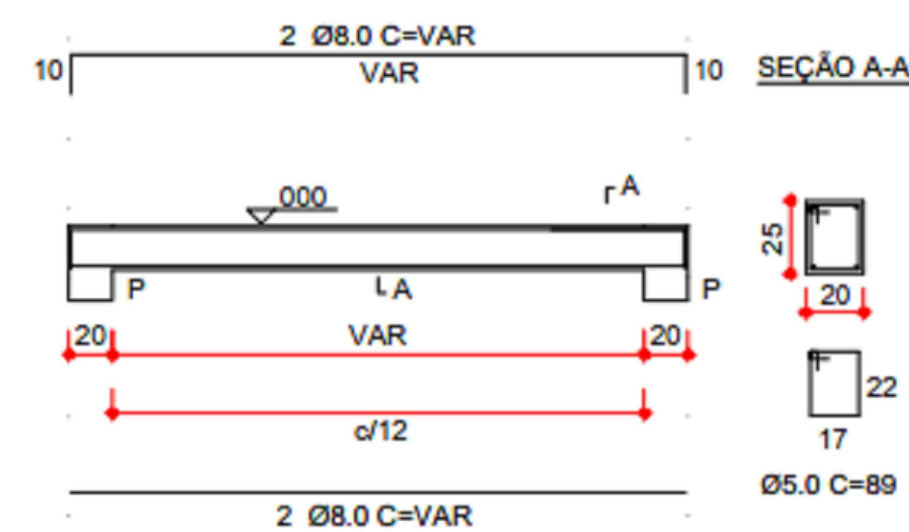
Bases de concreto armado

**RESUMO DO AÇO - BASE PARA EQUIPAMENTOS**

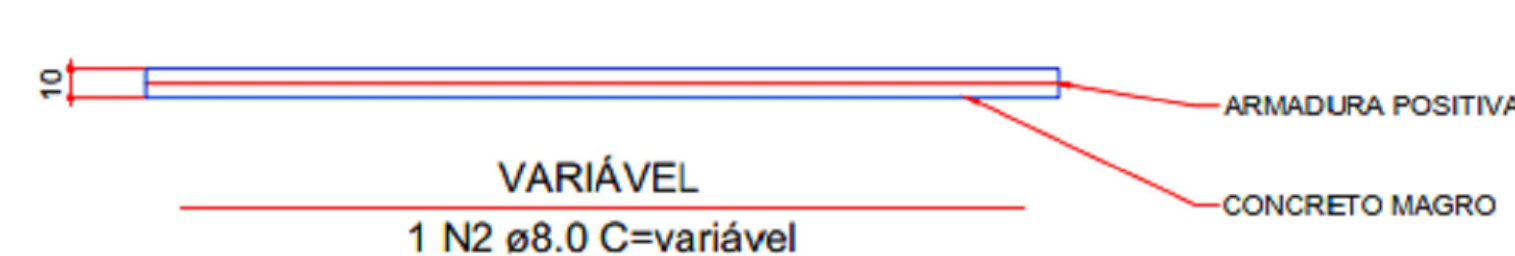
Aço	Diam (mm)	C. Total	Quant. + 10% (barras)	Peso Total (Kg)
CA50	8,0	1881,25	156,87	743,1
CA60	5,0	476,87	39,84	73,5

Volume de concreto (C-25) = 17,6 m<sup>3</sup>  
 Área de forma = 176 m<sup>2</sup>

**VIGAS BALDRAMES BASE V3**



**DETALHE DAS VIGAS BALDRAME DA BASE**  
 ESCALA 1:25



**DETALHAMENTO BASE DE CONCRETO**

BASE ESTATION DE TRATAMENTO  
 ESCALA 1:25



Interessado:	Município de Serra Alta/SC	
Obra:	Sistema de abastecimento de água	
Descrição:	Bases de concreto	
Assinatura:		
Detalhes:	Planialtimétrico e Detalhe do Sistema de Recalque	
Escala:	1:1000	Emissão Inicial Data: 14/10/2020
Local da Obra:	Serra Alta/SC	