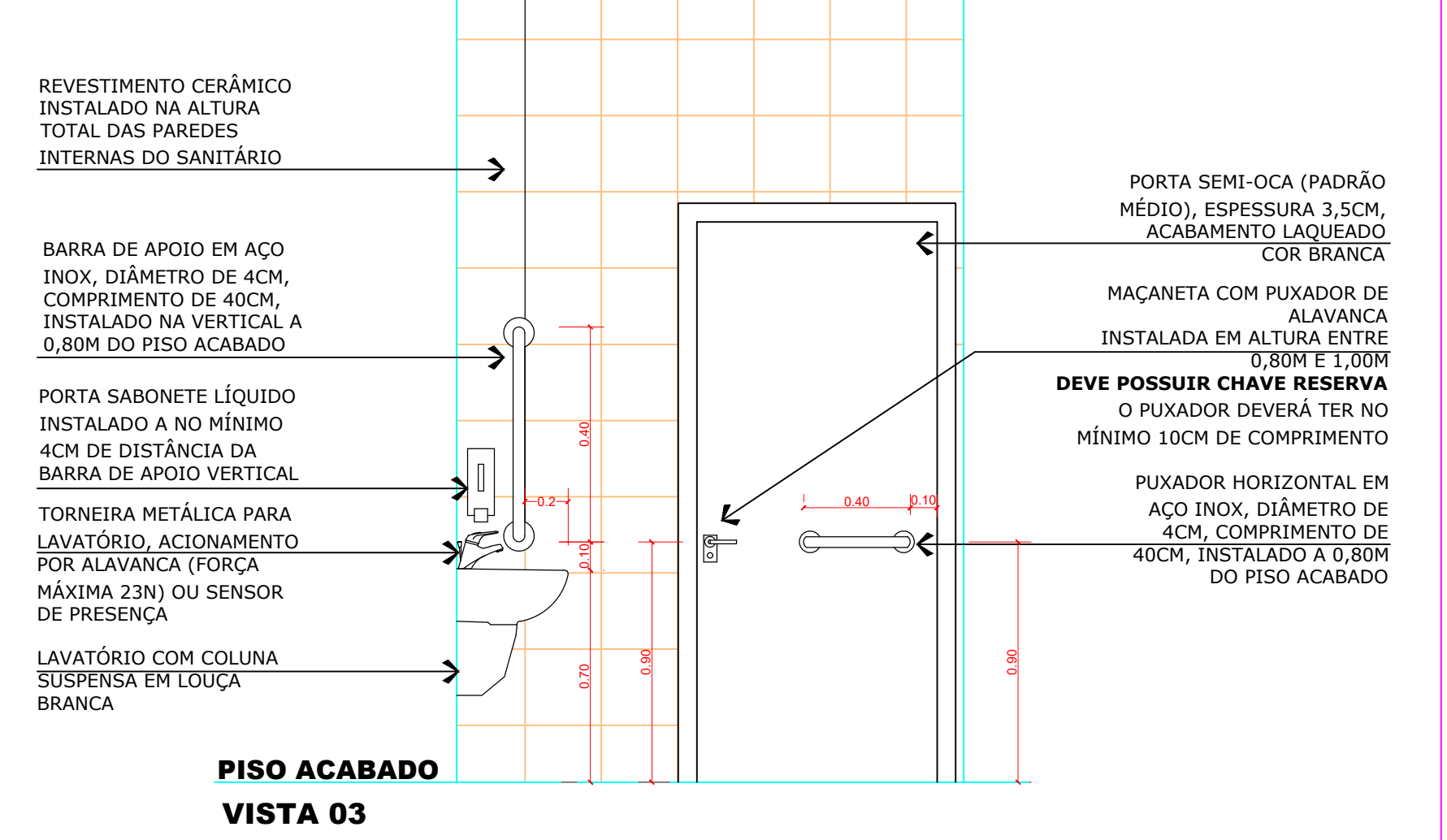
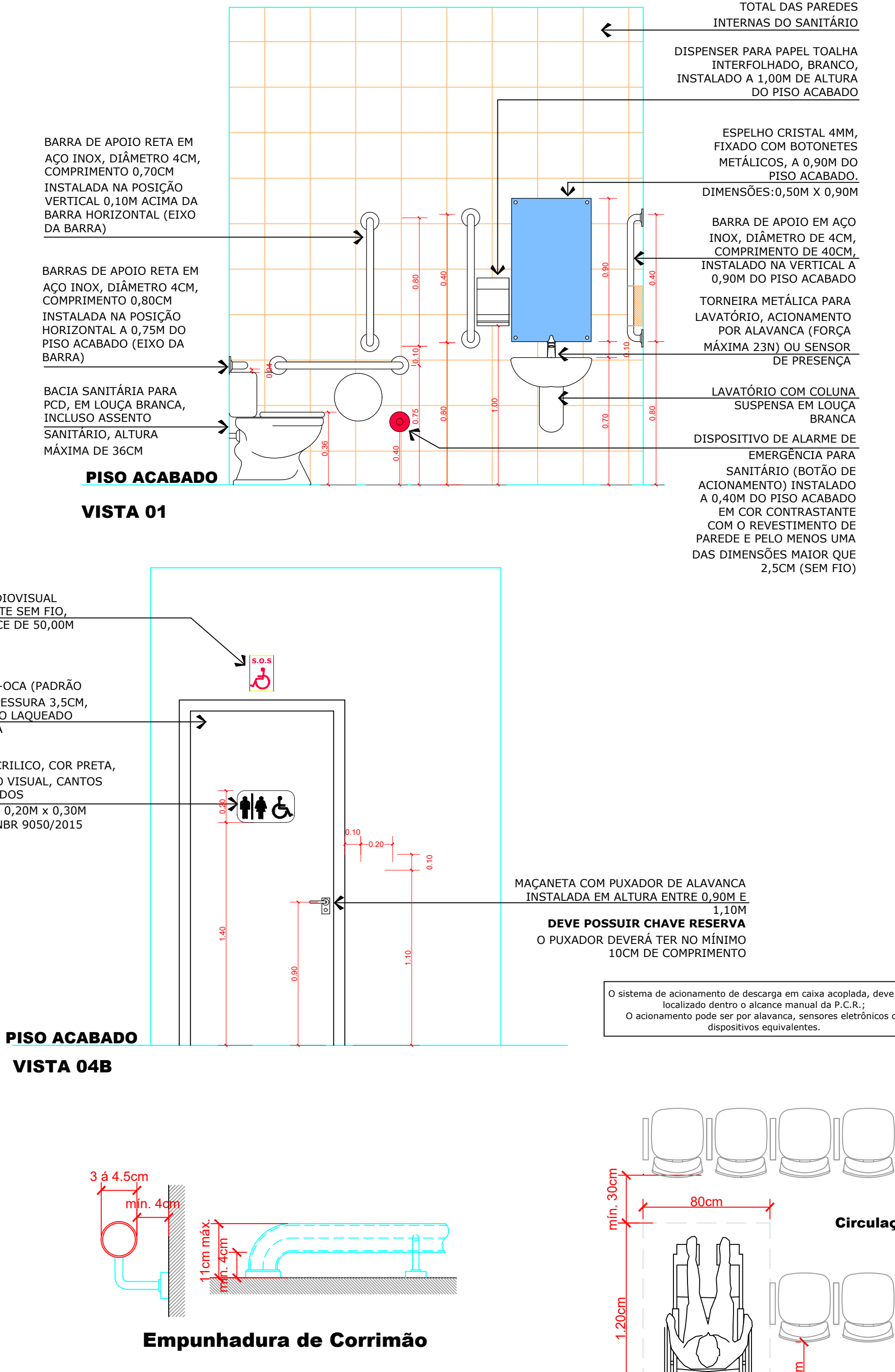
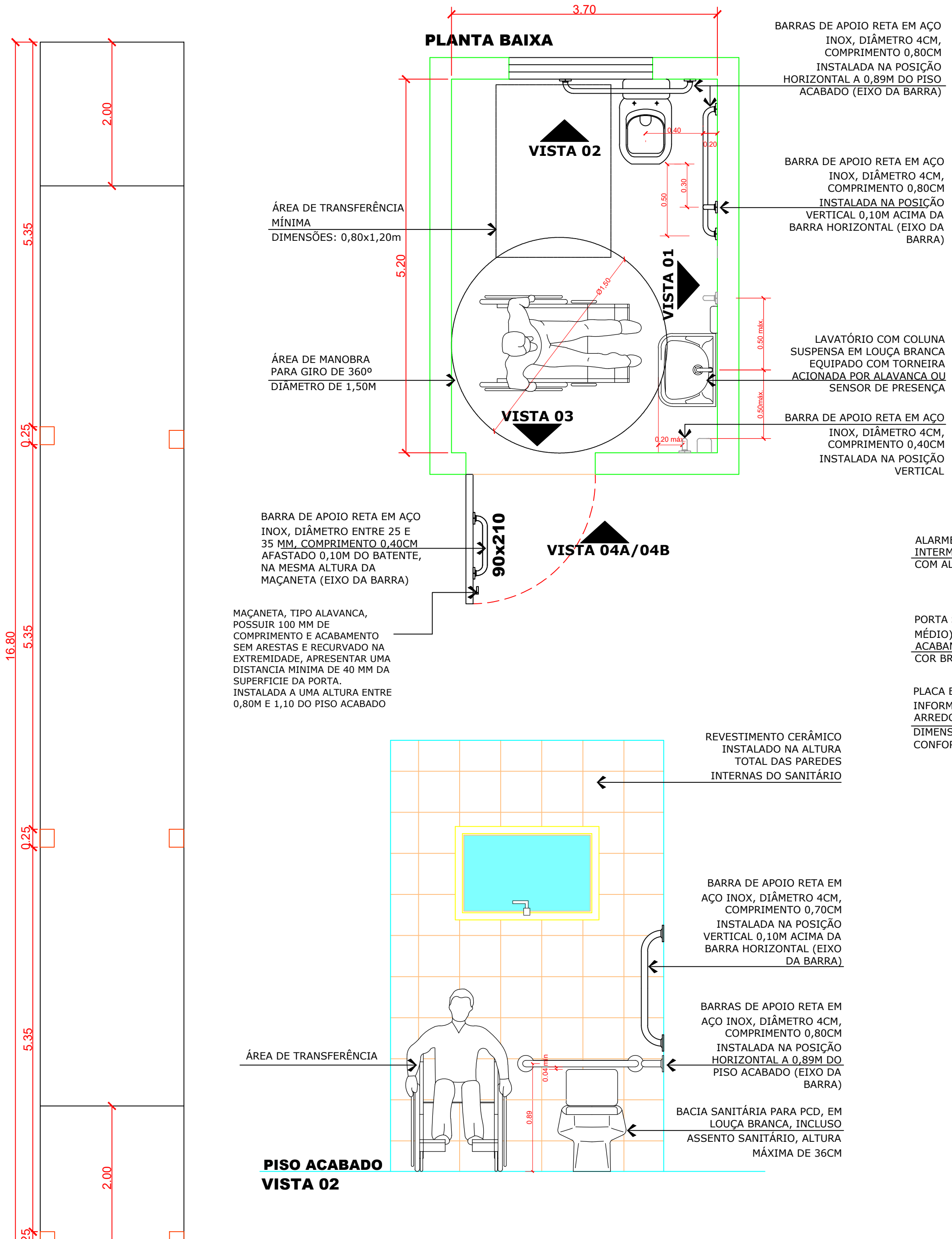
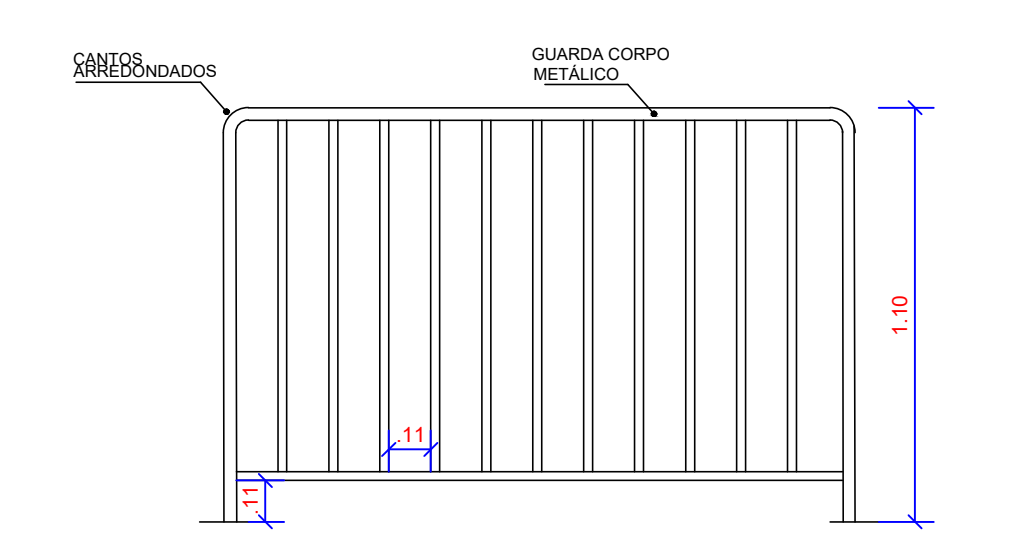


# DETALHES



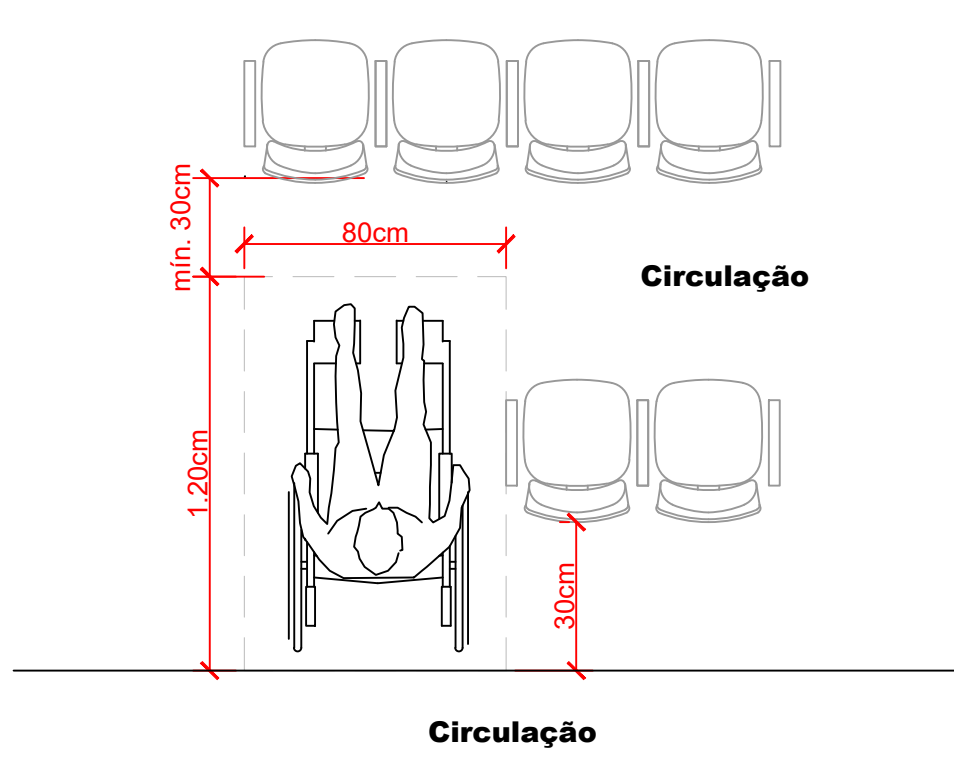
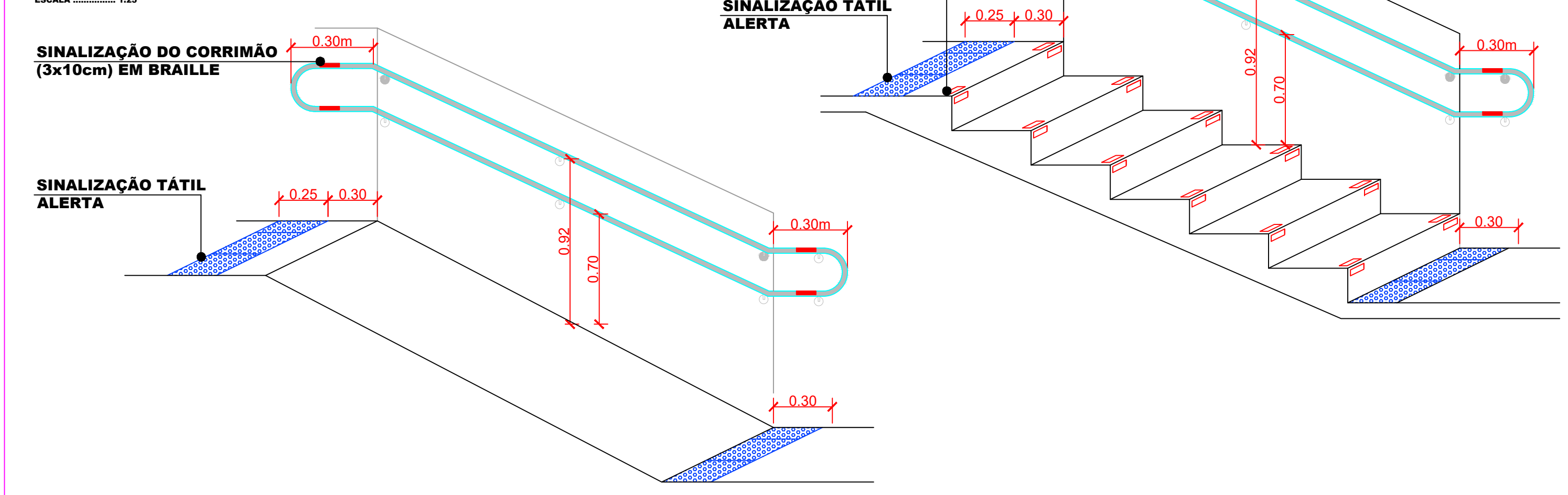
## DETALHE DO GUARDA-CORPO SEM ESCALA



## RAMPA 03 DE ACESSO

### DETALHE CORRIMÕES EM ESCADAS E RAMPAS

ESCALA ..... 1:25




### Espaço para pessoas com deficiências e mobilidade reduzida

ESCALA ..... 1:25

## ARQUITETONICO

ESPAÇO RESERVADO PARA APROVAÇÃO

 <b>PREFEITURA MUNICIPAL DE SERRA ALTA</b>	
DESCRIÇÃO: Centro Municipal de Educação	ESCALA: INDICADA
ENDEREÇO DA OBRA: Rua Sete de Setembro	DATA: julho/2021
CONTEÚDO: Detalhes	Nº DO PROJETO: 01
RESPONSÁVEL TÉCNICO PELO PROJETO: Janaina Sehnem Engenheira Civil   CREA/SC 134483-1	PRONCHA: 06
PROPRIETÁRIO: Prefeitura Municipal de Serra Alta/SC CNPJ: 080.622.319/0001-98	DESENHISTA: JANAINA
	ARQUIVO: centroeducacional.dwg