

*** OBS :**
A inclinação longitudinal da faixa livre (passelo) das calçadas acompanhará a inclinação das vias limítrofes, conforme ABNT NBR 9050-2015 - Item 6.12.2

*** OBS :**
Os relevos do piso tátil direcional deverão seguir a ABNT NBR 15537:2016 - Item 5.4

O piso tátil deverá atender as normas do ABNT Resistência à compressão: Fck > 35 MPa

Detalhe piso intertravado de concreto (cor cinza) 10x20x5cm Escala: 1/10

ESPECIFICAÇÕES DOS MATERIAIS

Os passeios deverão ser executados com paver (composto de concreto vibro prensado) nas dimensões de 200x100x60mm, com resistência a compressão de 35 MPa, produzidos de acordo com as Especificações Técnicas da ABNT - Associação Brasileira de Normas Técnicas.

As faixas podotáteis deverão ser compostas do piso tátil alerta ou direcional, tipo paver, nas dimensões 200x100x60mm, com resistência a compressão de 35 MPa, produzidos de acordo com as Especificações Técnicas da ABNT - Associação Brasileira de Normas Técnicas.

ESPECIFICAÇÕES DE VEGETAÇÃO

A vegetação utilizada nos centros será do tipo rasteira (gramíneas), com altura máxima de 80cm, vacuo plantio, sendo estas especificadas pelo Município quanto a espécie.

Detalhe guia tátil alerta 10x20cm (cor amarela) Escala: 1/12

O piso tátil deverá atender as normas do ABNT

Detalhe guia tátil direcional 20x10cm (cor cinza) Escala: 1/12

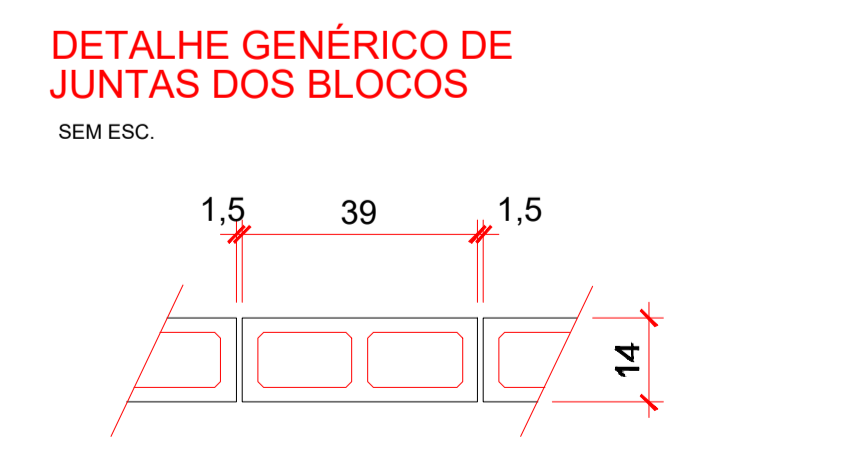
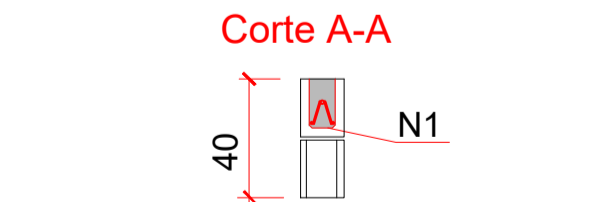
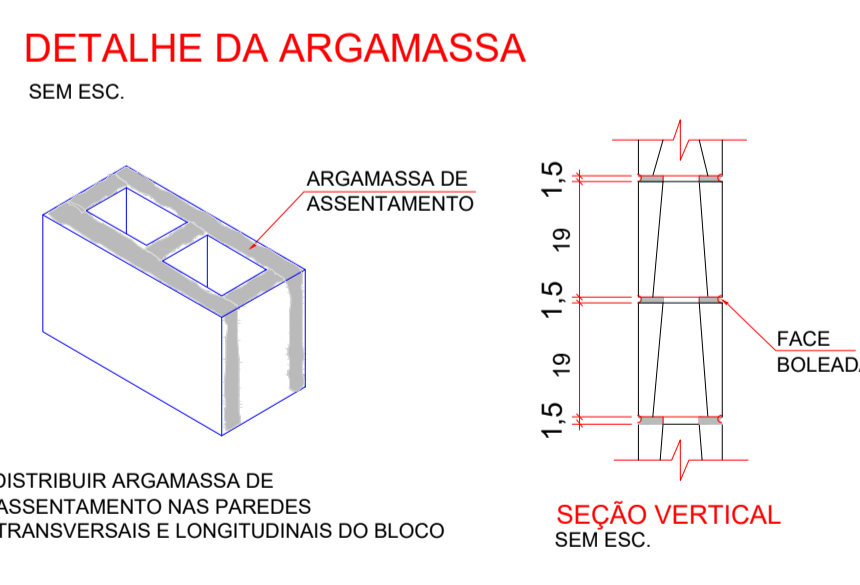
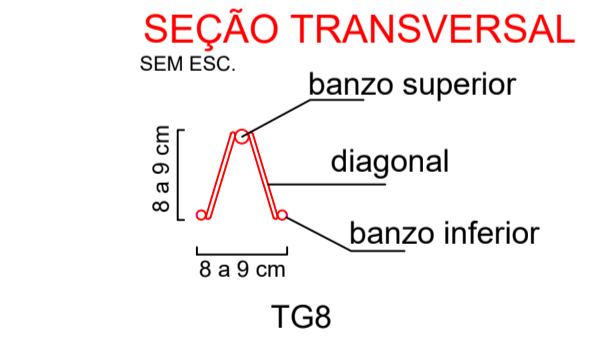
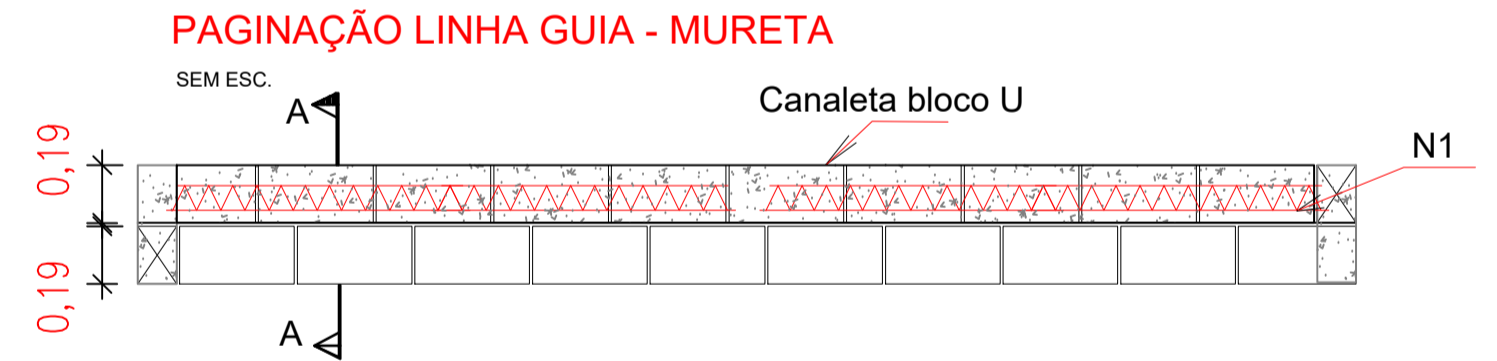
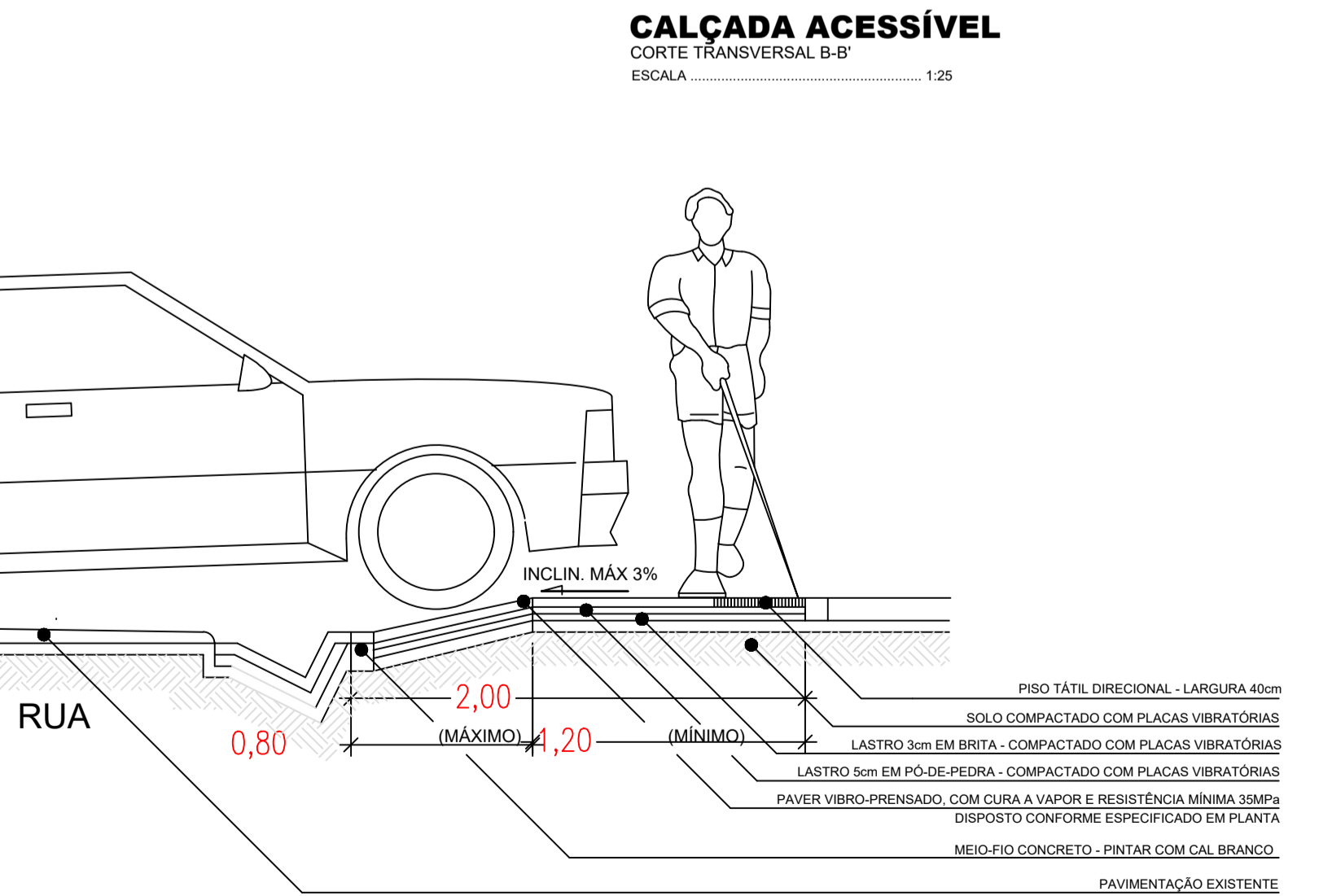
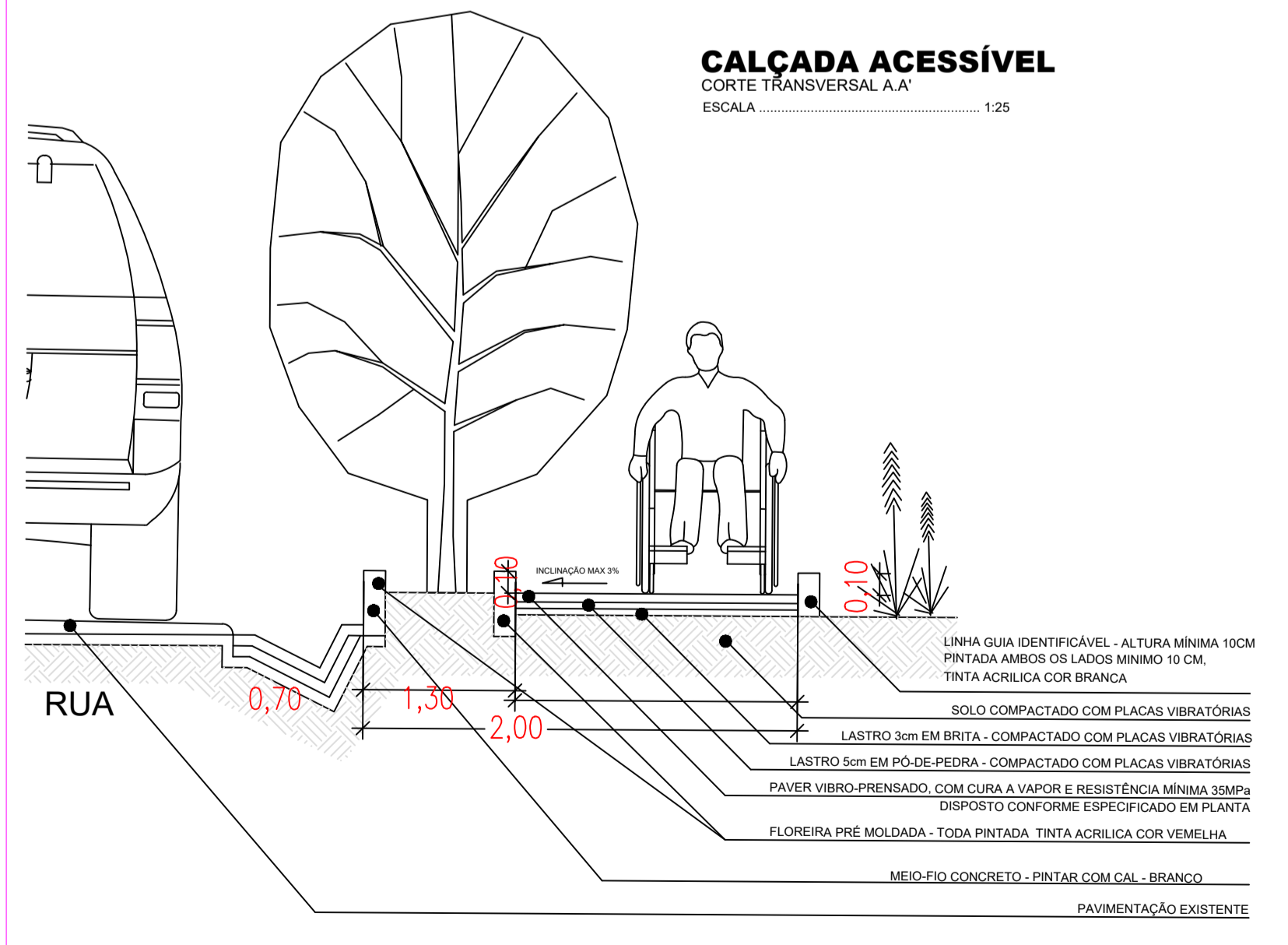
O piso tátil deverá atender as normas do ABNT

PAGINAÇÃO DO PAVER CINZA CLARO (20x10x6cm)

CFE NBR 9050/2015

CFE NBR 9050/2015

OBSERVAÇÕES:
* Em passagem de veículos pesados, o contrapiso da base deverá ainda ser armado com malha de ferro e paver 6cm.



LEGENDA

	PAREDE ESTRUTURAL
	BLOCOS GRAUTEADOS - (TRELIÇA TG8)

ESPAÇO RESERVADO PARA APROVAÇÃO

MUNICÍPIO DE SERRA ALTA (049) 3364-0076

DESCRIÇÃO:
CALÇADA ACESSÍVEL

ENDEREÇO DA OBRA:
Rua Vitório Cerezoli, Q91- Serra Alta-SC

CONTEÚDO:
DETALHES

RESPONSÁVEL TÉCNICO PELO PROJETO:
Eng. Civil Janaina Sehnem
CREA/SC: 134.483-1

PRÓPRIETÁRIO:
Prefeitura Municipal de Serra Alta - SC
CNPJ: 080.622.319/001-98

ESCALA:
INDICADA

DATA:
Julho/2021

ÁREA:
384,00 m²

DESENHISTA:
Janaina

ARQUIVO:
Proposta01_pref.

Nº DO PROJETO:
01

PRANCHAS:
03/03
FOLHA A1