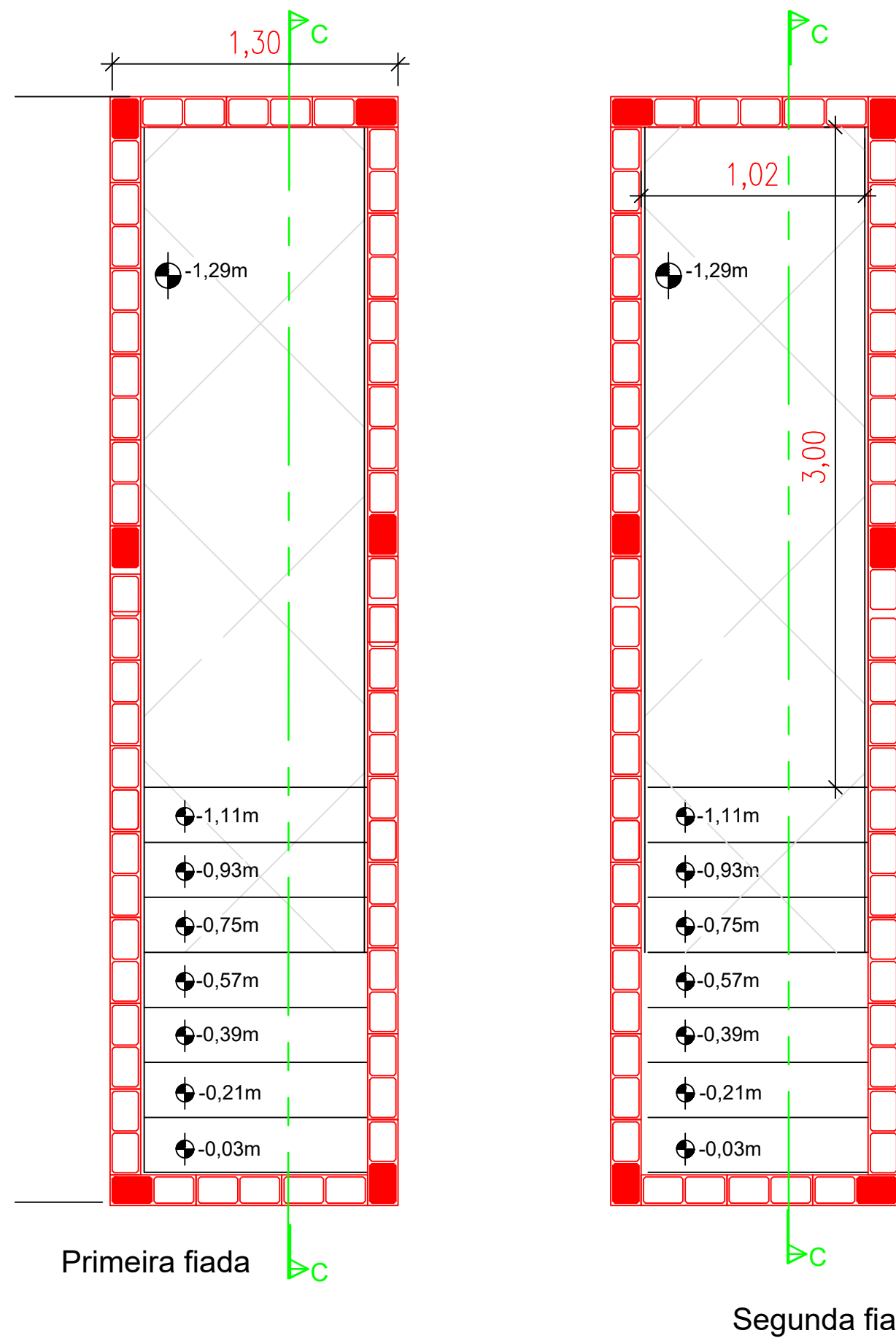
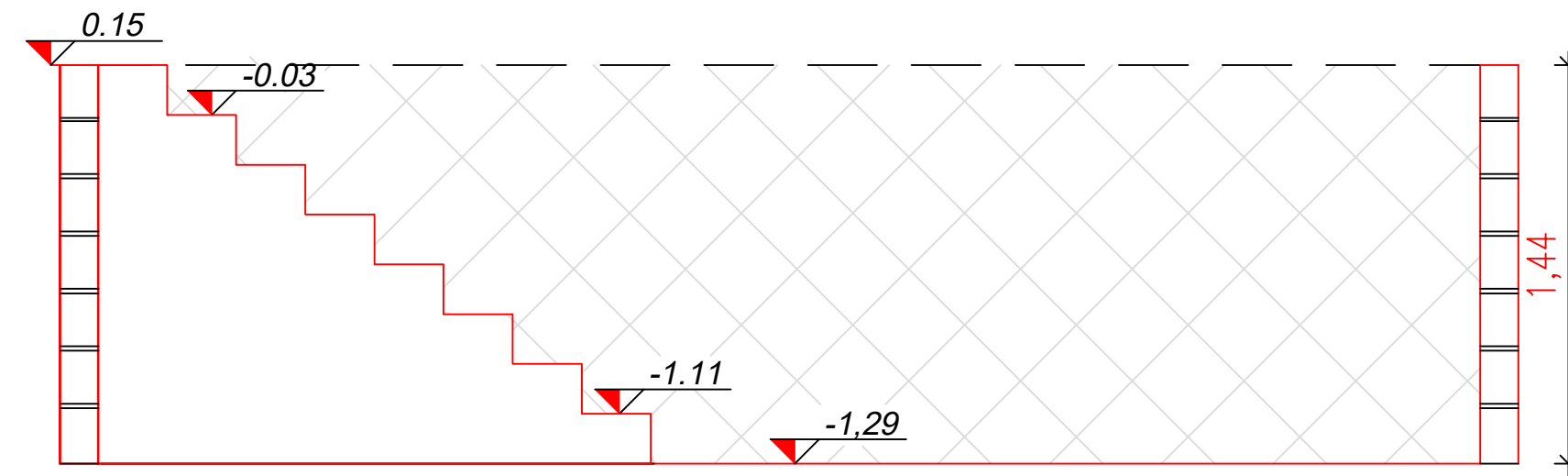


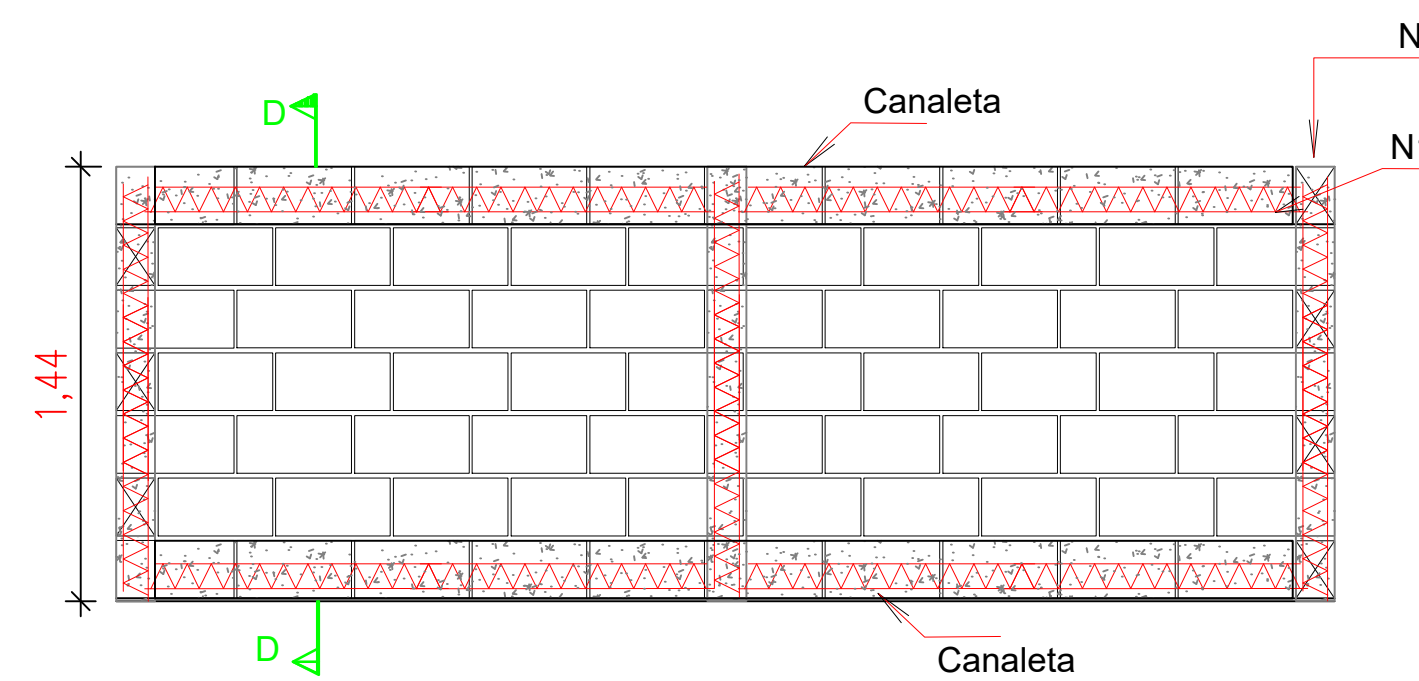
VALA DE MANUTENÇÃO - PRIMEIRA E SEGUNDA FIADA
ESCALA 1:25



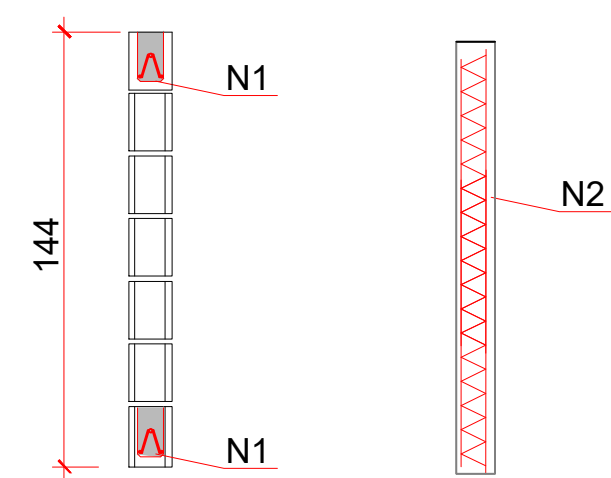
CORTE CC
ESCALA 1:25



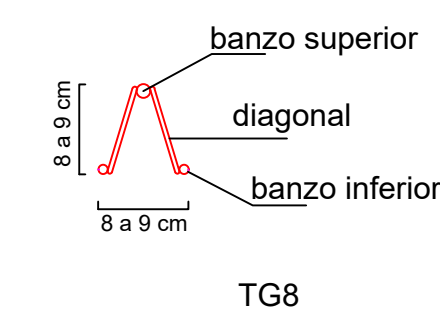
VALA DE MANUTENÇÃO - PAGINAÇÃO
ESCALA 1:25



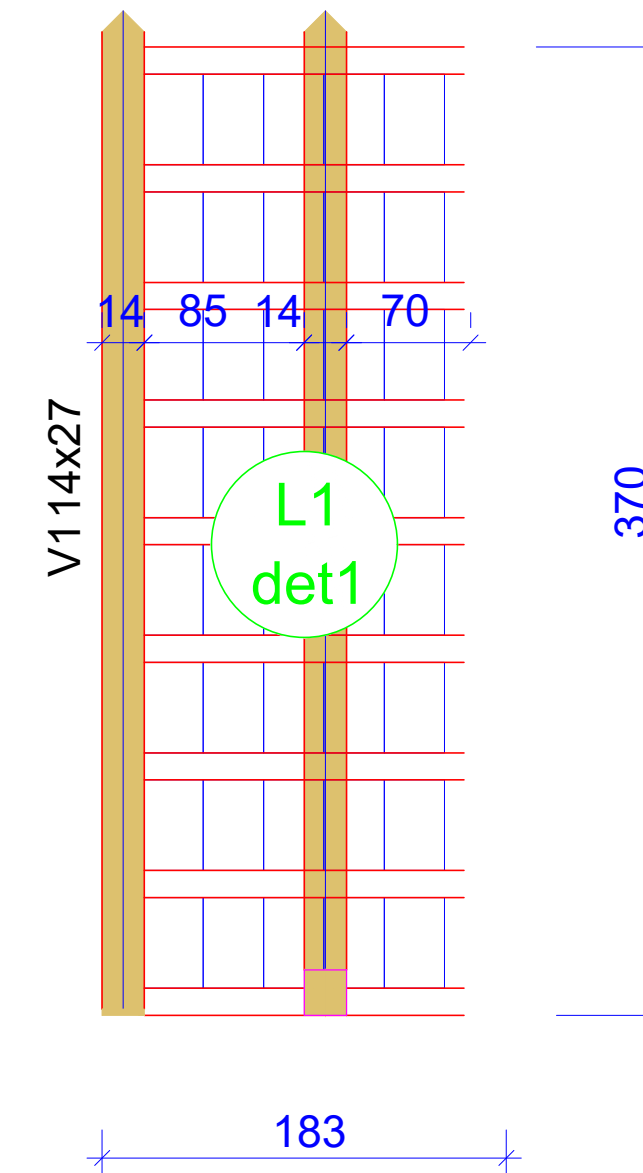
CORTE DD
ESCALA 1:25



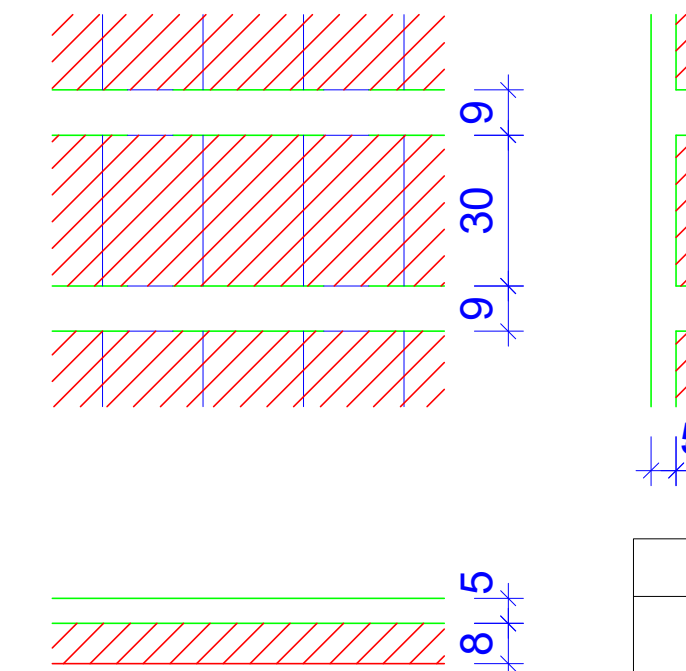
SEÇÃO TRANSVERSAL TÍPICA
ESCALA SEM



DETALHES LAJE DE FORRO OFICINA/DEPÓSITO
ESCALA 1:25



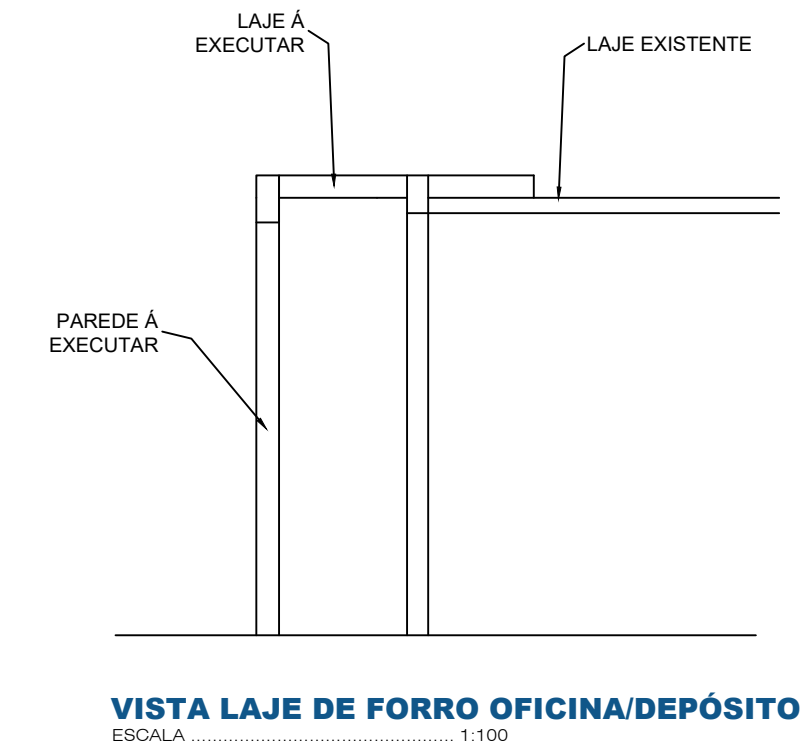
Detalhe 1 (esc. 1:30)



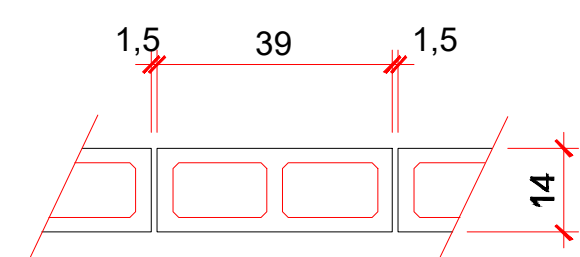
Características dos materiais	
fck (kgf/cm ²)	Ecs (kgf/cm ²)
250	241500

Dimensão máxima do agregado = 19 mm

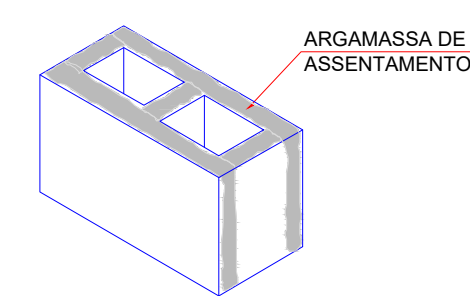
Blocos de enchimento				
Tipo	Nome	Dimensões(cm)		
		hb	bx	by
Lajota cerâmica	B8/30/20	8	30	20



DETALHE GENÉRICO DE JUNTAS DOS BLOCOS
ESCALA SEM

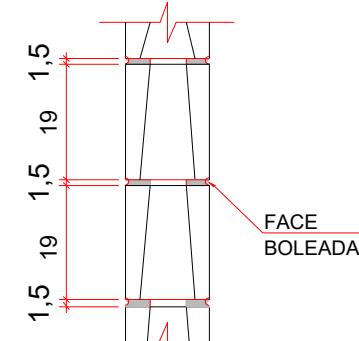


DETALHE DA ARGAMASSA
ESCALA SEM

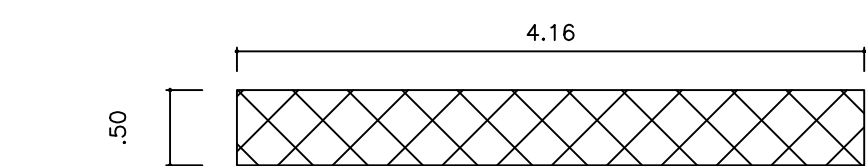


DISTRIBUIR ARGAMASSA DE ASSENTAMENTO NAS PAREDES TRANSVERSAIS E LONGITUDINAIS DO BLOCO

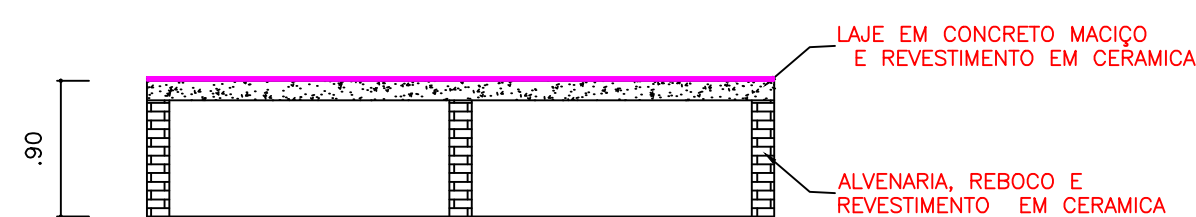
SEÇÃO VERTICAL
ESCALA SEM



DETALHES BANCADA OFICINA
ESCALA 1:25

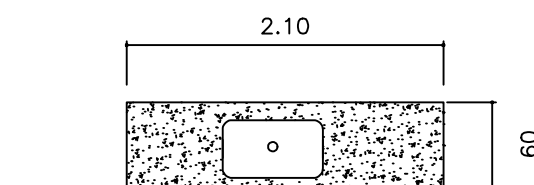


PLANTA BAIXA

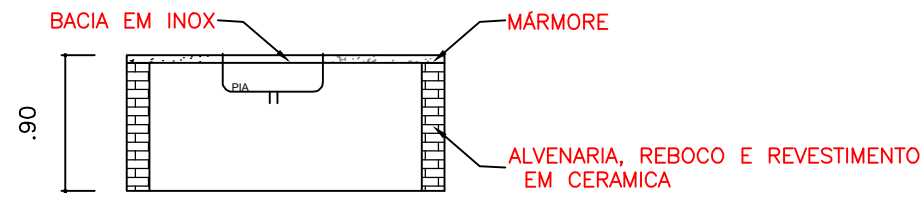


VISTA 01

DETALHES BANCADA COZINHA
ESCALA 1:25

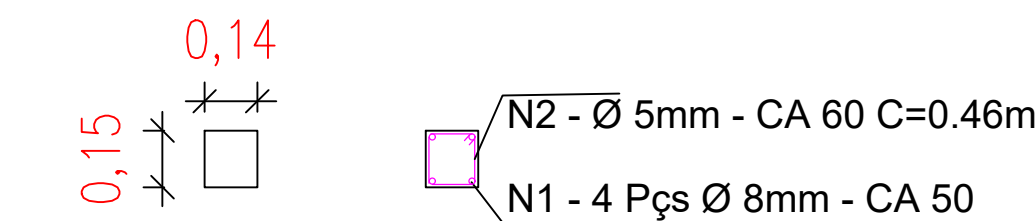


PLANTA BAIXA

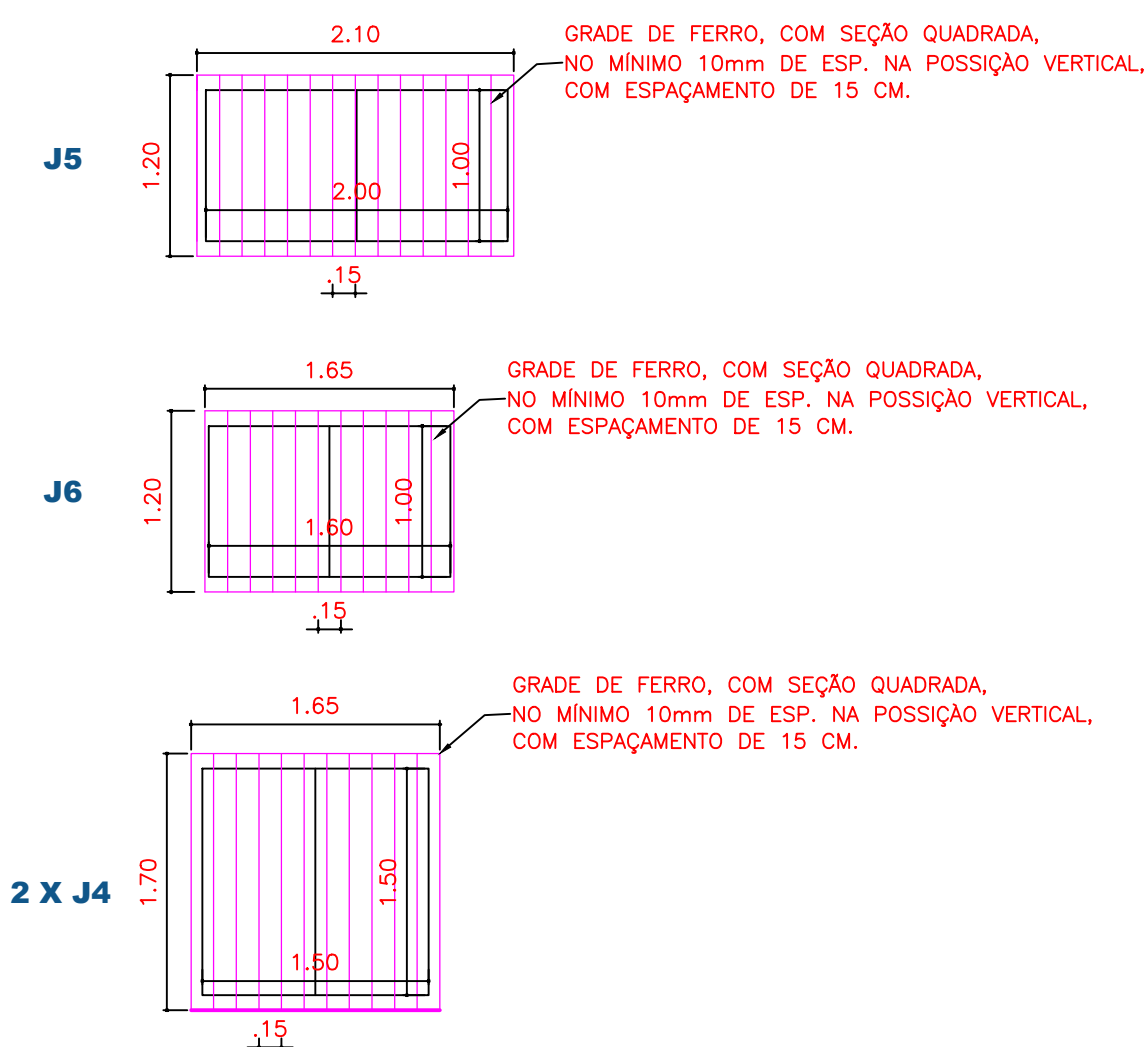


VISTA 02

DETALHE VIGA DE RESPALDO
ESCALA SEM



DETALHES GRADE JANELAS DEPÓSITO 01
ESCALA 1:25



ESTRUTURAL - PROJETO DE REFORMA

ESPAÇO RESERVADO PARA APROVAÇÃO

MUNICÍPIO DE SERRA ALTA (049) 3364-0076

DESCRIÇÃO: DMER, uso 8 para veículos

ENDEREÇO DA OBRA: Rua Antônio Strapazzon - Serra Alta-SC

CONTEÚDO: Estrutural, detalhes de bancadas e janelas

RESPONSÁVEL TÉCNICO PELO PROJETO: Eng. Civil Janaina Sehnem

PROPRIETÁRIO: Prefeitura Municipal de Serra Alta - SC

INDICADA: Junho/2021

ÁREA: 1.257,93 m²

DESENHISTA: Janaina

ARQUIVO: Proposta01_pref.

PRANCHETA: 04/05 FOLHA 02