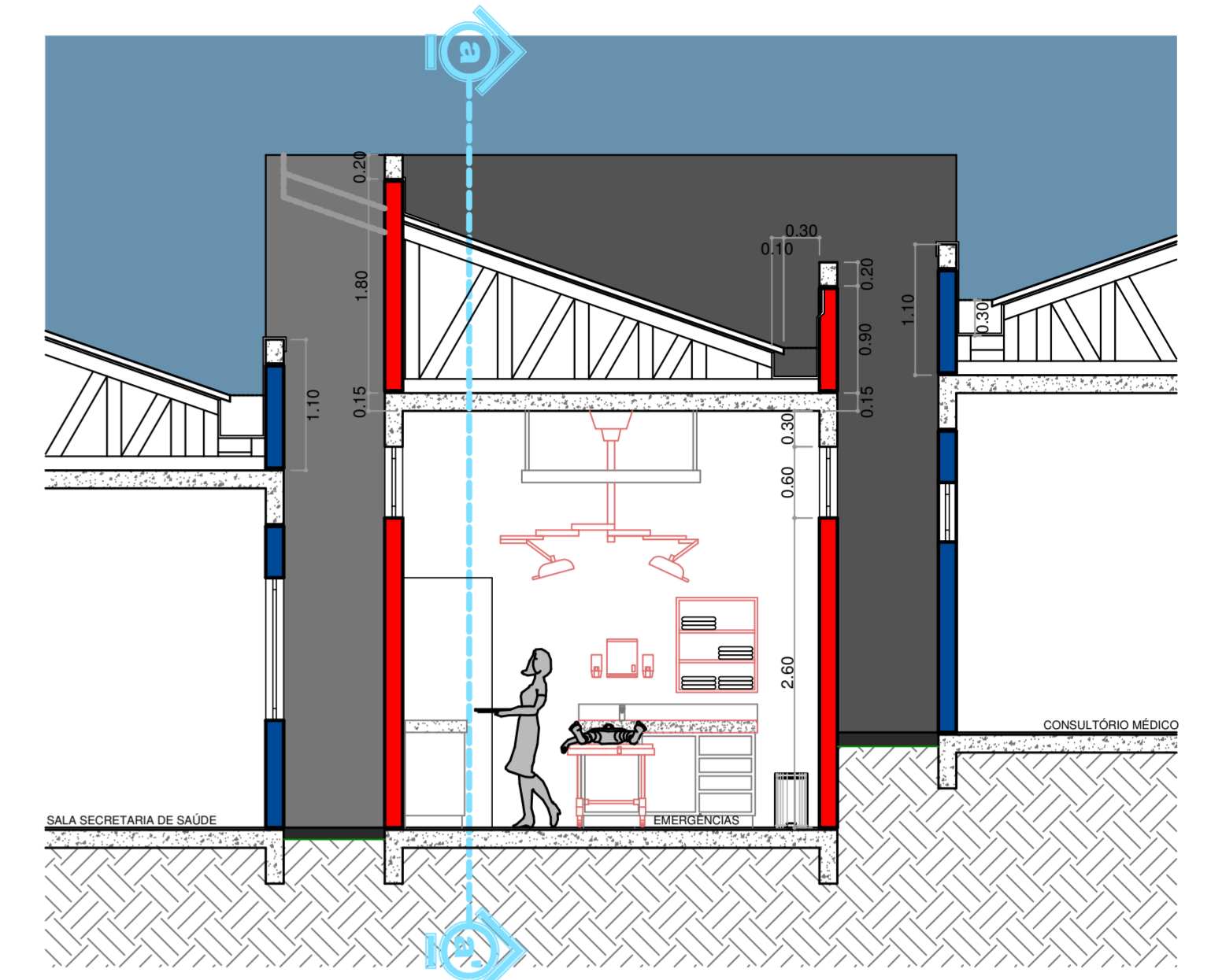
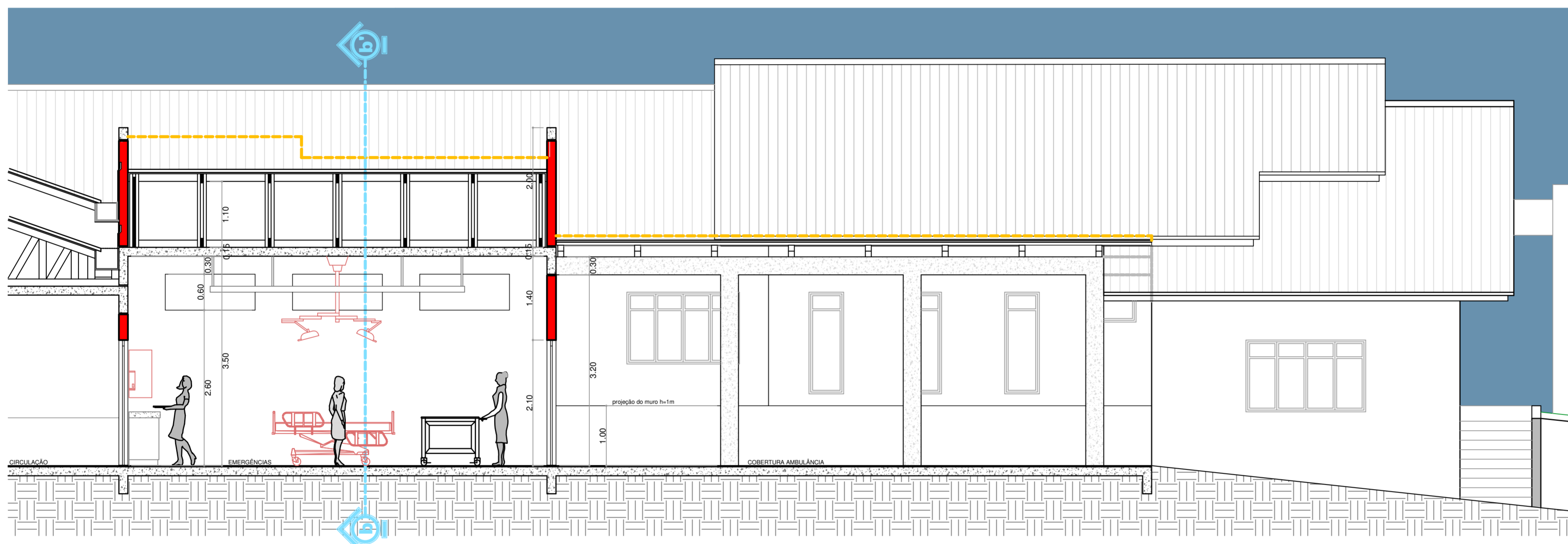


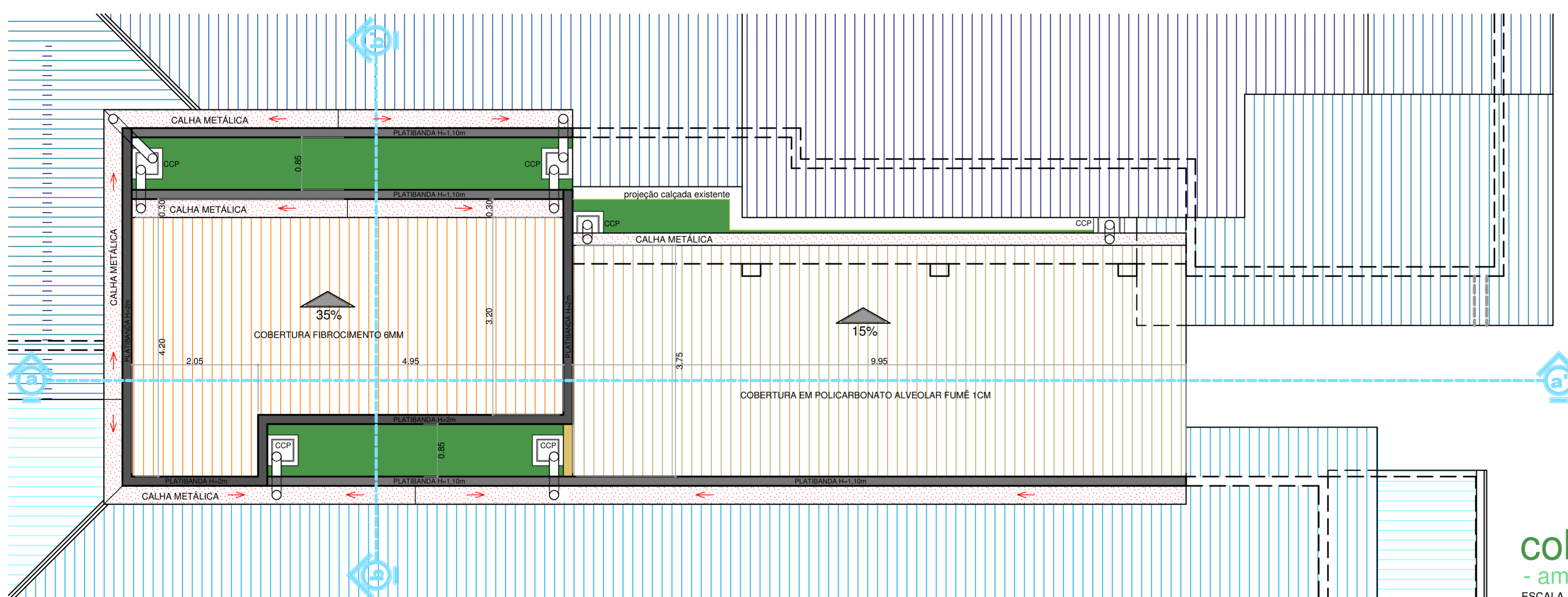
planta baixa
- ampliação
ESCALA 1:50



corte b.b'
- ampliação
ESCALA 1:50



corte a.a'
- ampliação
ESCALA 1:50



cobertura
- ampliação
ESCALA 1:50

ARQUITETÔNICO



AMOSC
ASSOCIAÇÃO DOS MUNICÍPIOS DO OESTE DE SANTA CATARINA

MUNICÍPIO DE SERRA ALTA

Ampliação de Sala de Emergências		INDICADA
Sede do Município		JULHO/2020
Planta Baixa, Cobertura e Cortes a.a' e b.b'	5.049	67,57 m²
Jorge César Drews Engenheiro Civil		AR 02 ARQUITETO