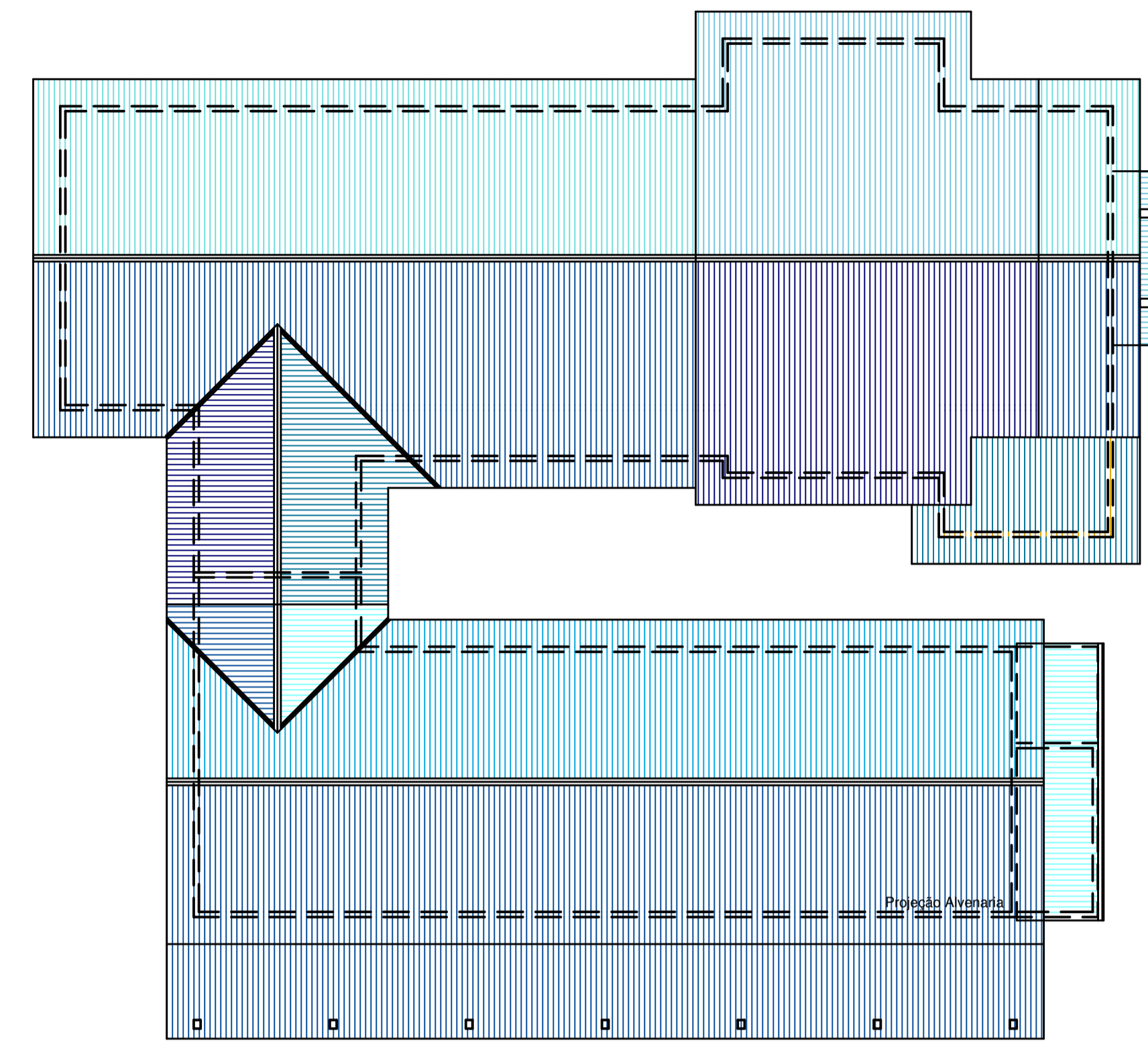




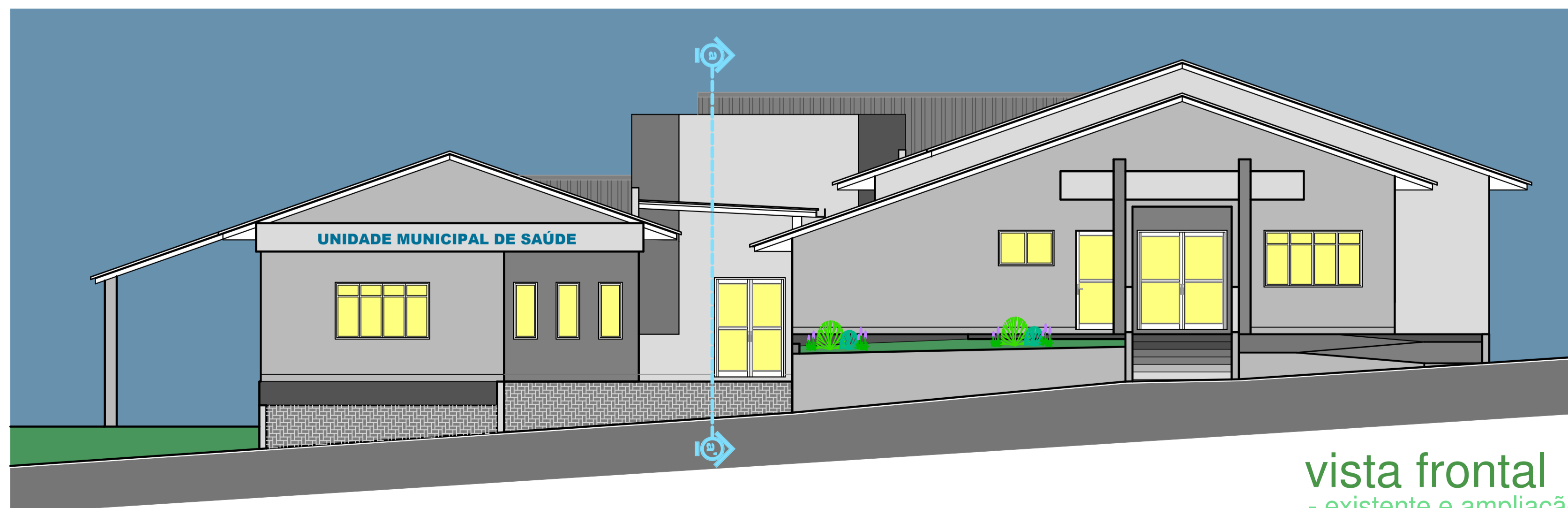
planta baixa
- situação existente

ESCALA 1:100



cobertura
- situação existente

ESCALA 1:100



vista frontal
- existente e ampliação

ESCALA 1:75

ARQUITETÔNICO



MUNICÍPIO DE SERRA ALTA

Ampliação de Sala de Emergências		<small>INDICADA</small>
<small>Sede do Município</small>		<small>JULHO/2020</small>
<small>ÁREA DE AMPLIAÇÃO:</small> Planta Baixa e Cobertura Existente, e Vista Frontal	<small>ÁREA TOTAL:</small> 5.049	<small>ÁREA DE AMPLIAÇÃO:</small> 67,57 m ²
<small>PROFESSOR RESPONSÁVEL TÉCNICO PROJETO:</small> Jorge César Drews Engenheiro Civil		<small>PROFESSOR:</small> AR 01 PROFESSOR RESPONSÁVEL TÉCNICO PROJETO

CREA-SC: 041.748-6

ARQUIVO: AmpSalteEmergencia.dwg