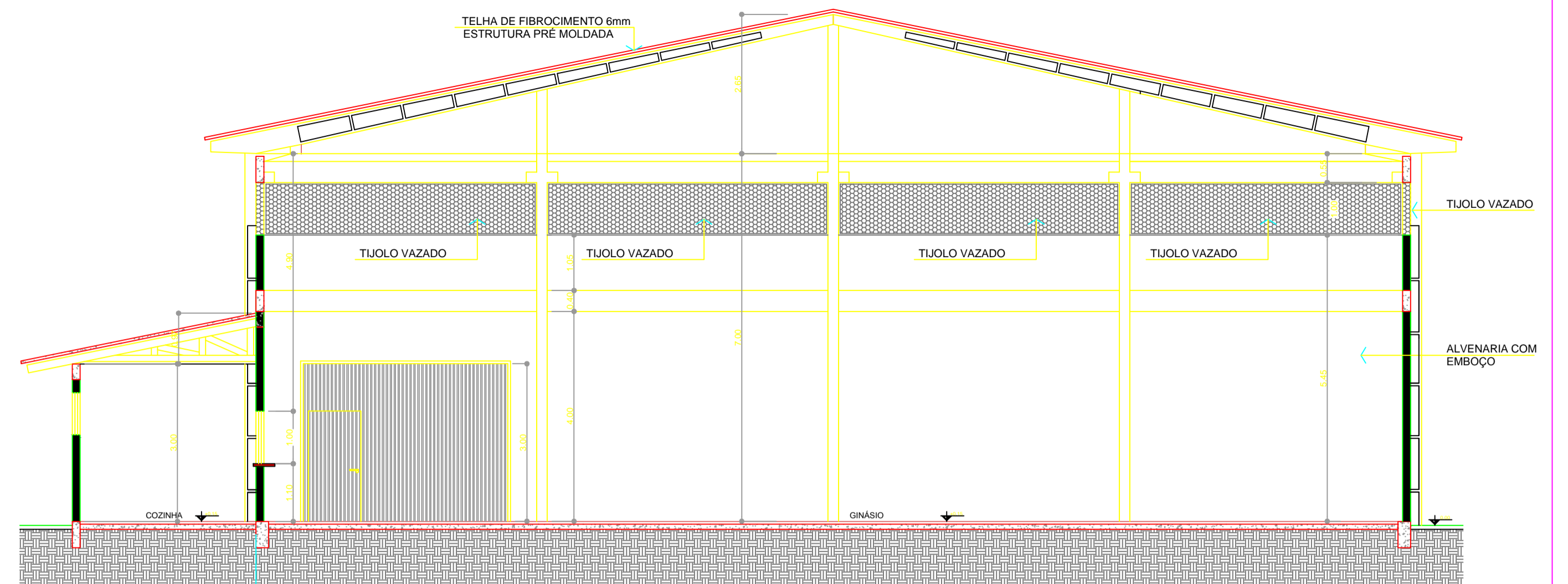
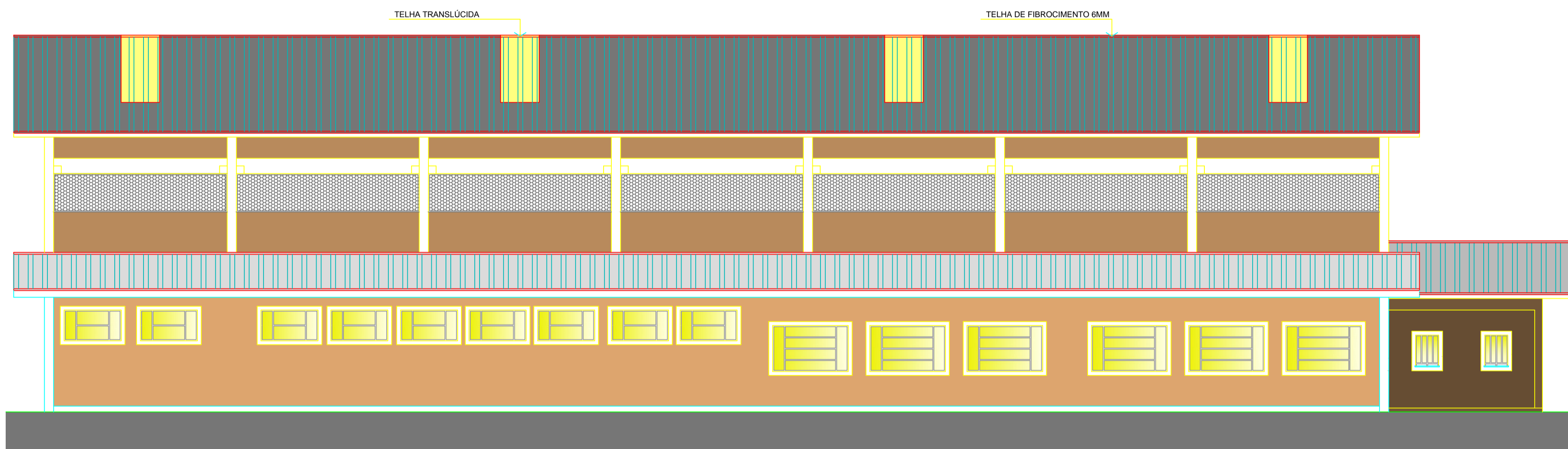


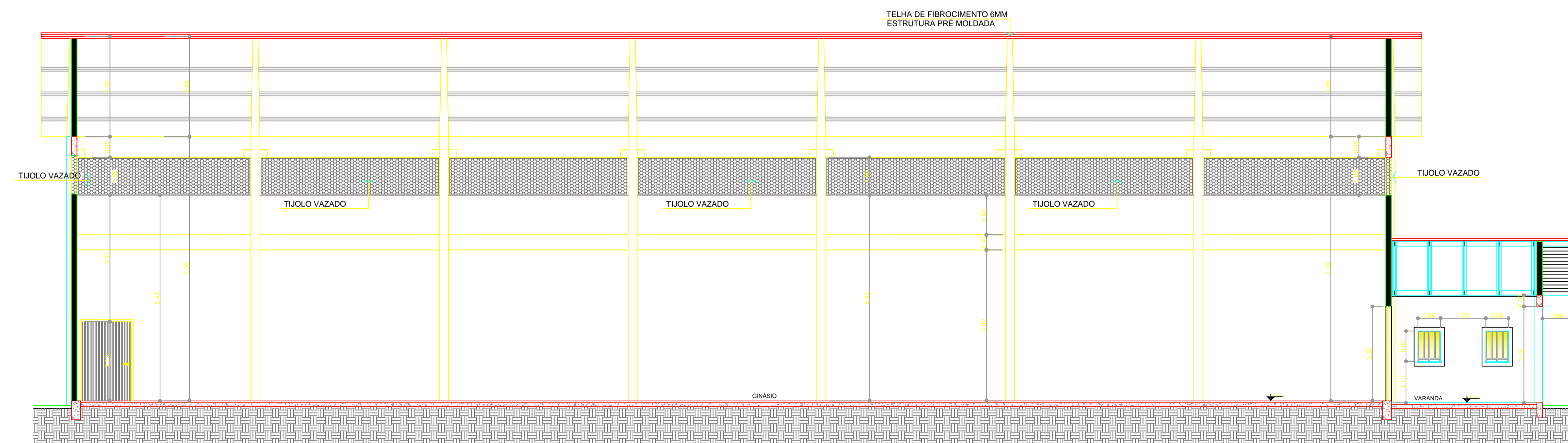
FACHADA FRONTAL
ESCALA 1:75



CORTE 'B-B'
ESCALA 1:75



FACHADA LATERAL ESQUERDA
ESCALA 1:75



CORTE 'A-A'
ESCALA 1:75

ARQUITETÔNICO



PREFEITURA MUNICIPAL DE SERRA ALTA

DESCRIÇÃO: Ginásio de Esportes	ESCALA: INDICADA
ENDEREÇO DA OBRA: Linha Novo Horizonte	DATA: março/2012
CONTEÚDO: Cortes e Fachadas	Nº DO PROJETO: 4653
RESPONSÁVEL TÉCNICO PELO PROJETO: Engenheiro Civil Jorge César Drews CREA n. 41.748-6	ÁREA TOTAL: 926,50 m ²
PRANCHA: AR 02 PRANCHA 02/02	DESENHISTA: Veridiane ARQUIVO: GinásioLinhaNovoHorizonte