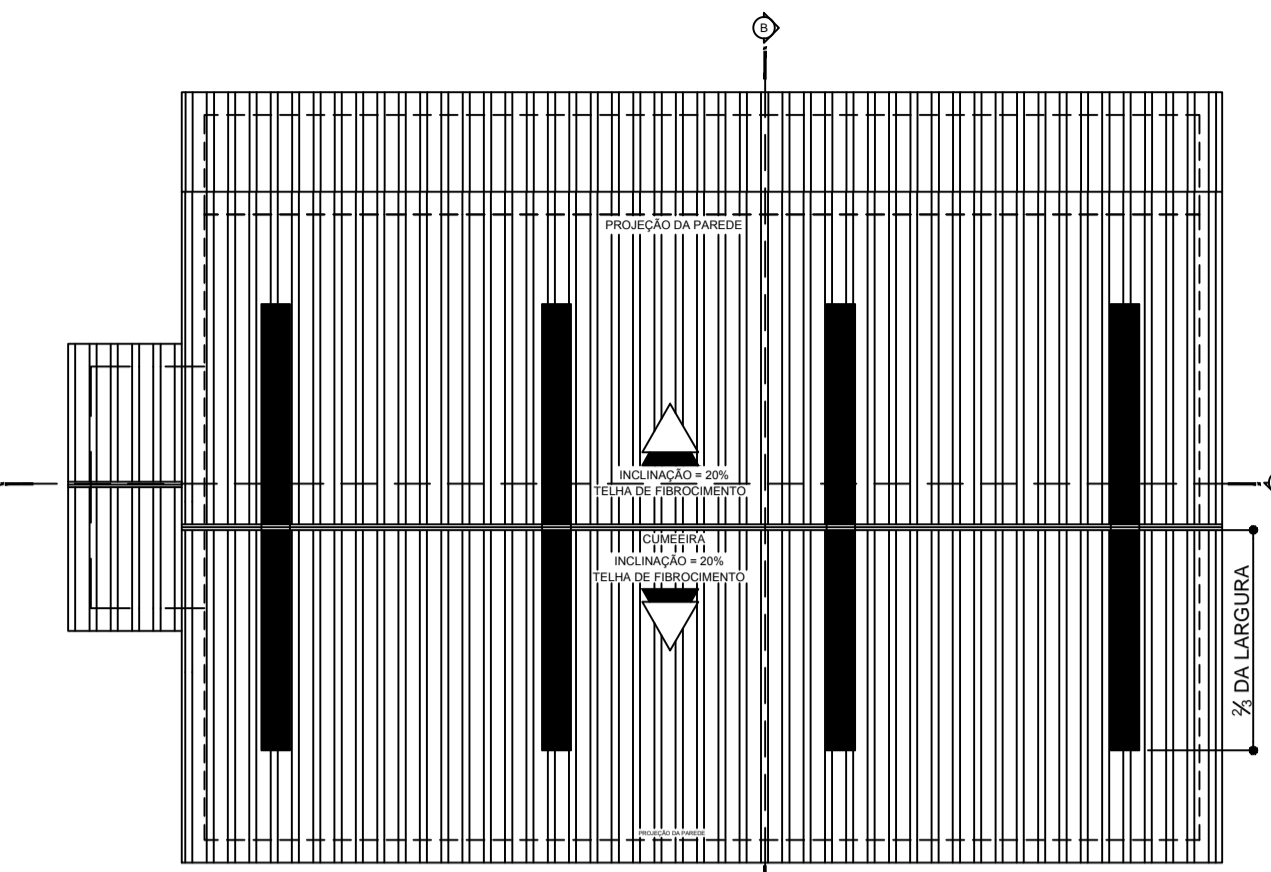
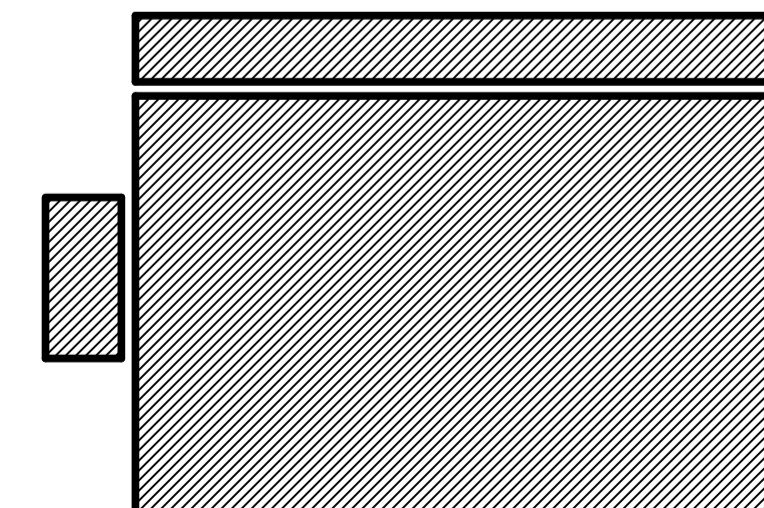


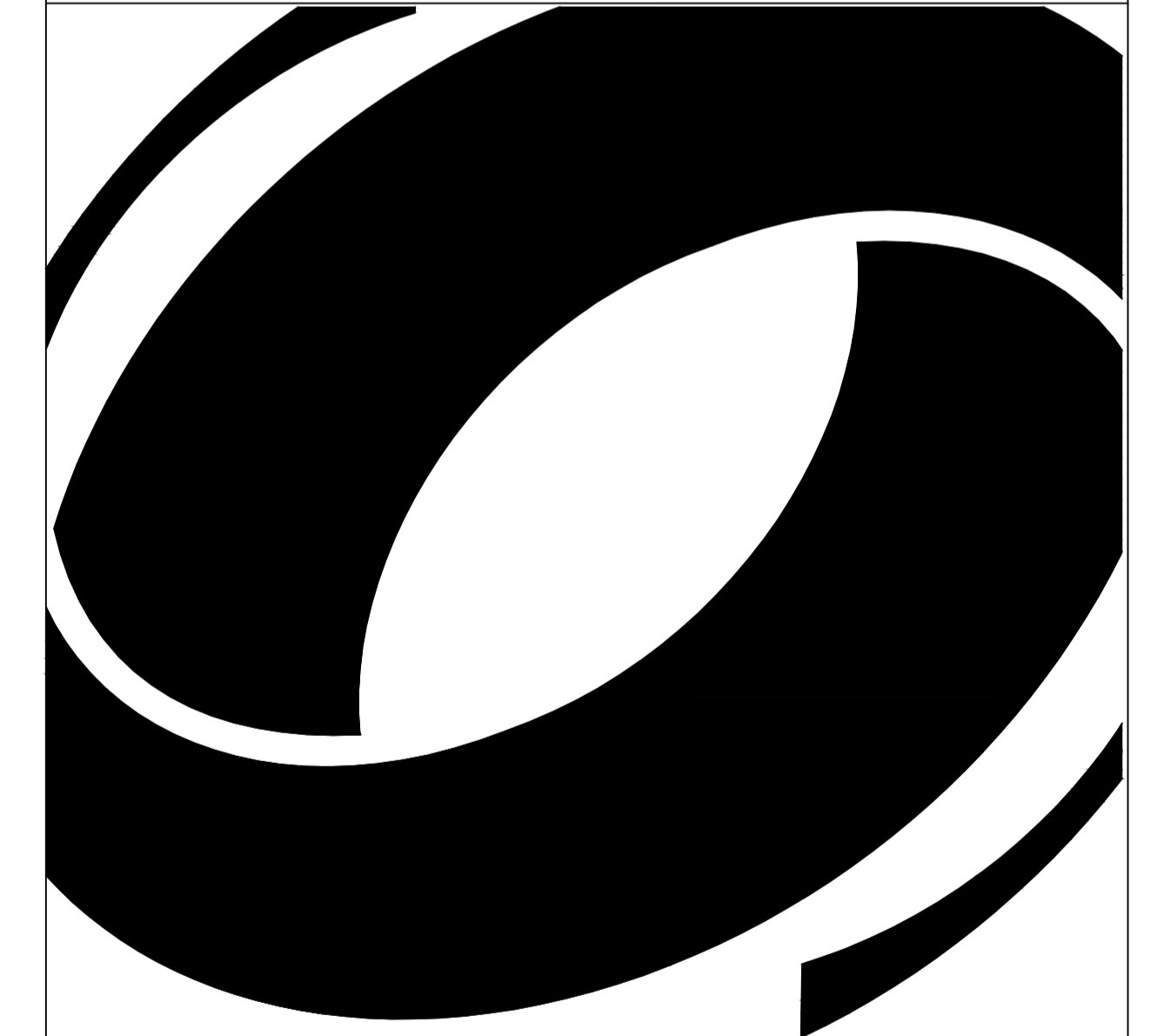
PLANTA BAIXA
ESCALA 1:75

Área a Ampliar 122,50 m ² (segunda etapa - comunidade)	
Área Pavilhão Principal 770,00 m ² (primeira etapa)	
Área Anexo Frontal 34,00 m ² (primeira etapa)	
ÁREA TOTAL 926,50 m²	



COBERTURA
ESCALA 1:250

ARQUITETÔNICO



PREFEITURA MUNICIPAL DE SERRA ALTA

DESCRIÇÃO: Ginásio de Esportes	ESCALA: INDICADA
ENDEREÇO DA OBRA: Linha Novo Horizonte	DATA: março/2012
CONTEÚDO: Planta Baixa e Cobertura	Nº DO PROJETO: 4653
RESPONSÁVEL TÉCNICO PELO PROJETO: Engenheiro Civil Jorge César	DESENHISTA: Veridiane
DRAWINGS 41.748	ARQUIVO: GinásioNovoHorizonte