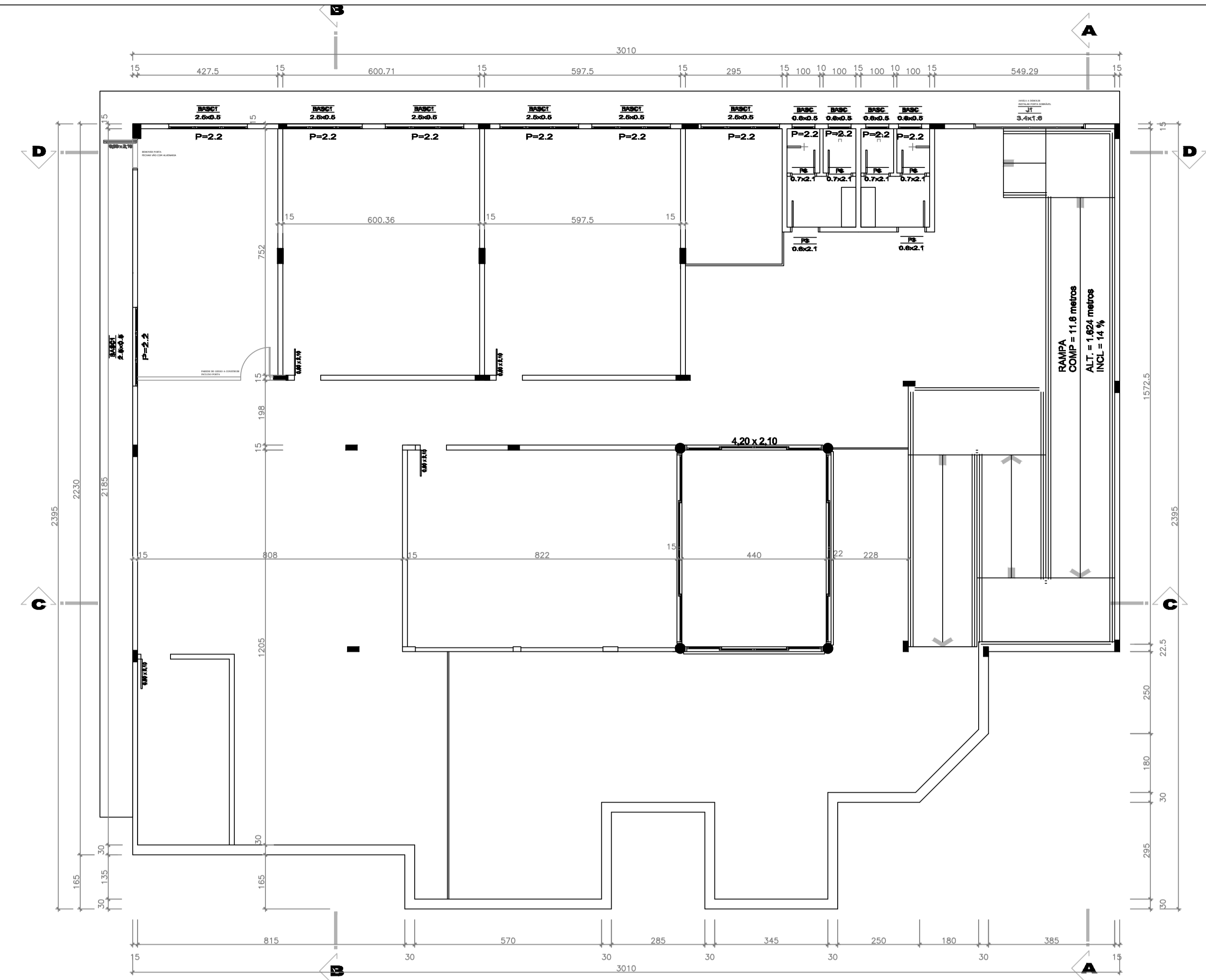
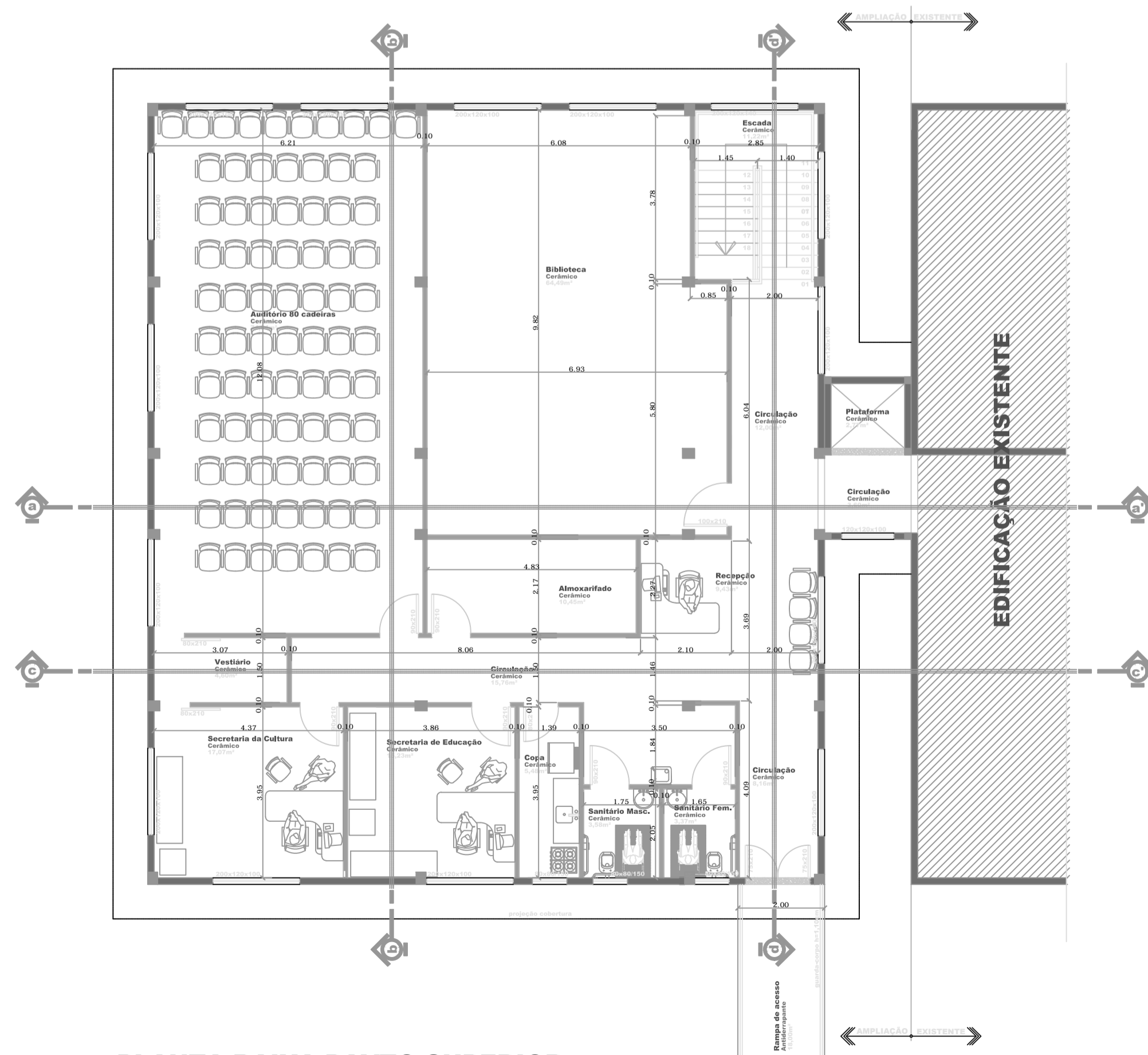


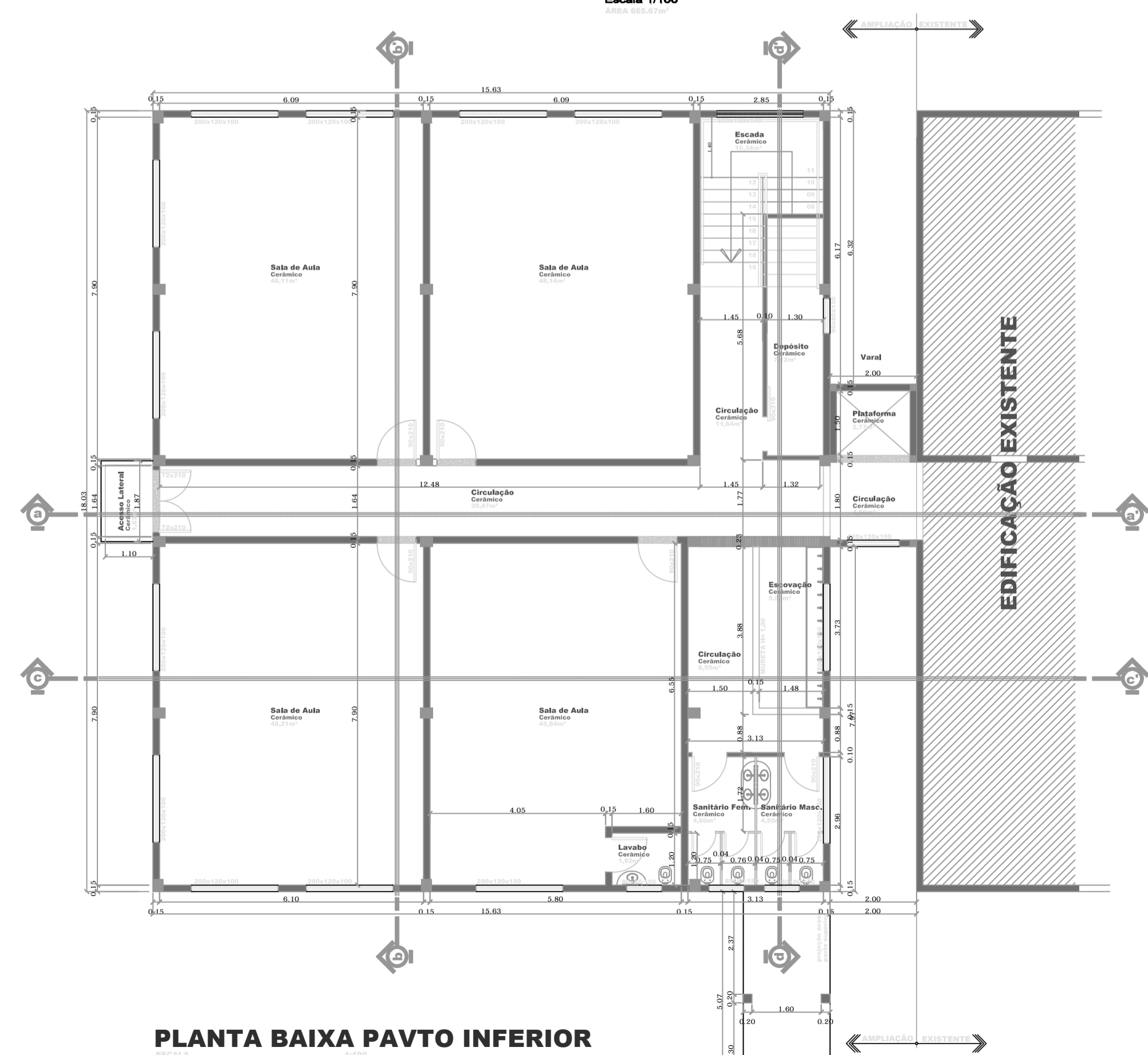
PAVIMENTO TÉRREO
Escala 1/100



PAVIMENTO INFERIOR
Escala 1/100



PLANTA BAIXA PAVTO SUPERIOR
Escala 1/100



PLANTA BAIXA PAVTO INFERIOR
Escala 1/100

- *** NOTAS ***
- FERRO CA BIBE E CA S/A.
 - CONFERIR RECIDOS E AFASTAMENTOS NO PROJETO DA ARQUITETURA.
 - CONFERIR TODAS AS MEDIDAS NA OBRA.
 - CONFERIR NOVAMENTE A LOCAÇÃO DOS PILARES ANTES DA CONCRETAGEM.
 - GARANTIR COBRIMENTO MÍNIMO PARA ARMADURAS DOS BLOCOS DE 4cm.
 - OBSERVAR DETALHAMENTO DAS ARMADURAS.
 - NÃO CONCRETAR SEM VISITA DO RESPONSÁVEL TÉCNICO E DA FISCALIZAÇÃO.
 - OBSERVAR PRESCRIÇÕES EXECUTIVAS NA NBR 8122 / 2016.
 - DÚVIDAS CONSULTAR RESPONSÁVEL TÉCNICO.

MUNICÍPIO DE SERRA ALTA/SC		Contratante
CNPJ: 80.622.319/0001-98		Responsável Técnico
		Deivys Kunrath
Obra: Reforma do Centro Municipal de Educação		
RESP. TÉCNICO PROJETO	RESP. TÉCNICO EXECUÇÃO	Contratante
ENG.º Deivys Kunrath CREA/SC 108984-4		

PROJETO ARQUITETÔNICO

REFERÊNCIA	ARQ01 - CENTRO EDUCACAO	TIPO DE PROJETO	ARQ
VERSO	05/11/2019	ESCALA	Indicados
CONCLUÍDO	1913,42m²	DESENHO	01/01
	DESENHO/ARQUIVO		SERVIÇO DE PROJETO