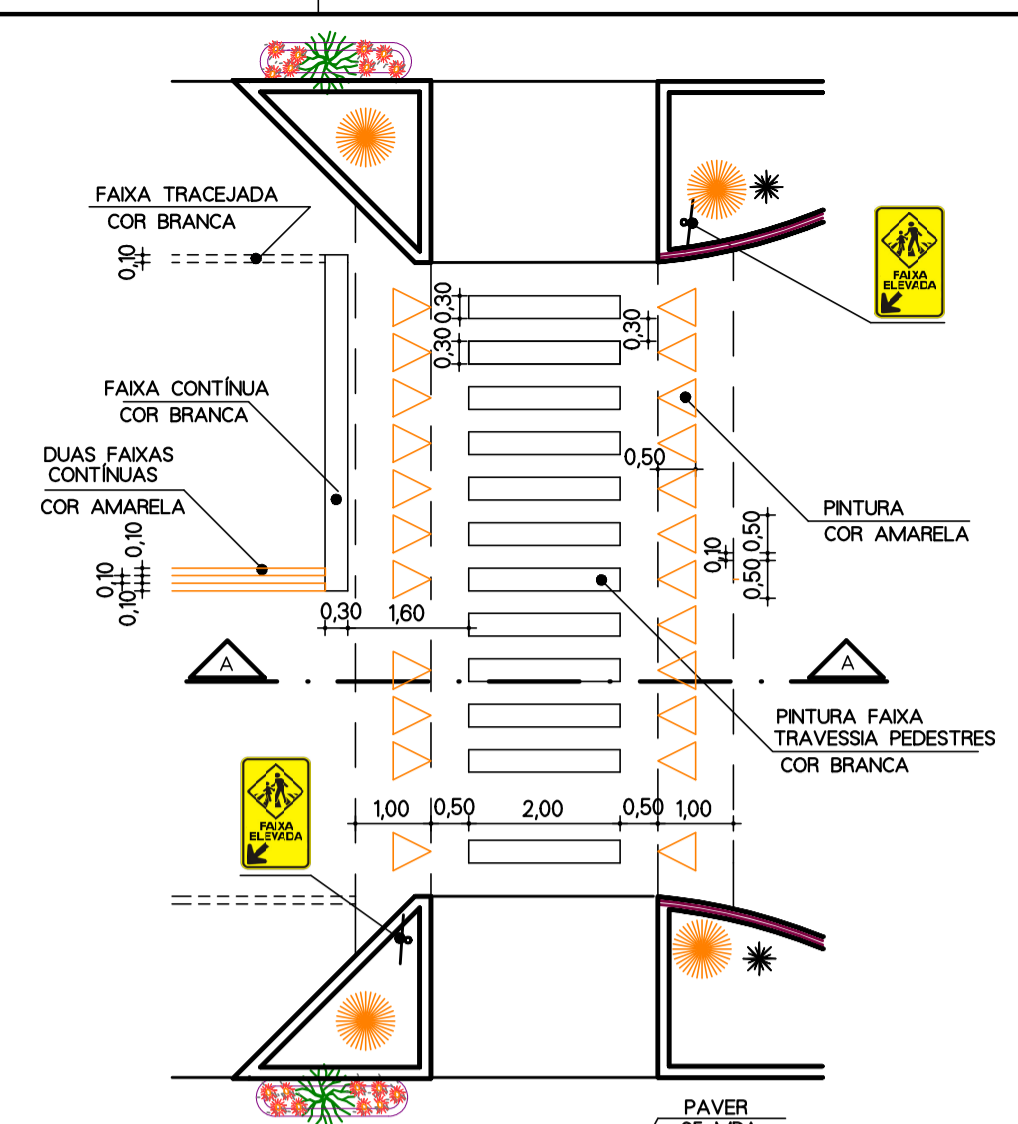


PLANTA BAIXA
FAIXA DE TRAVESSIA DE PEDESTRES

ESC. 1/100

OBSERVAÇÃO:

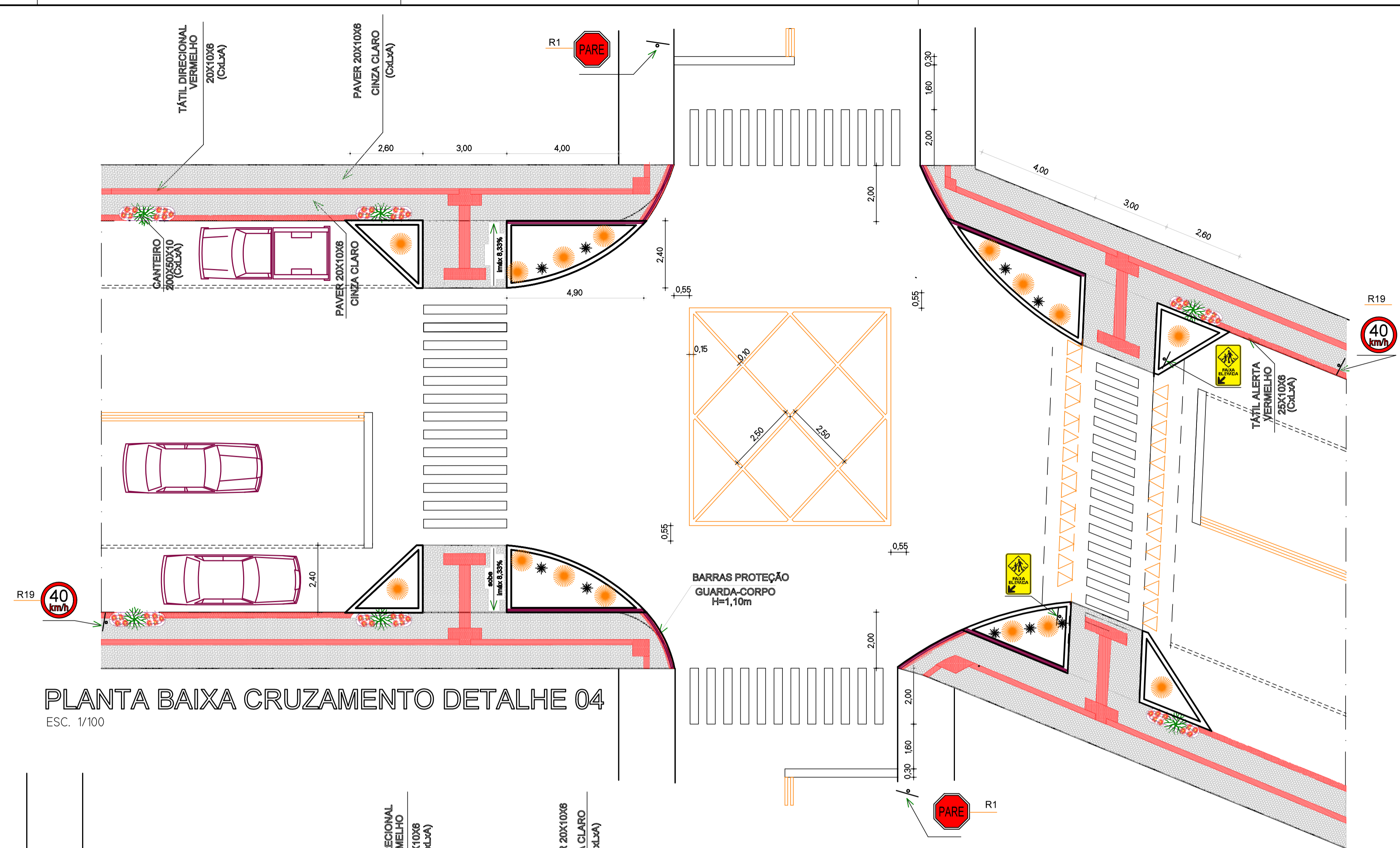
- TODOS OS PASSEIOS SERÃO COM BLOCO VIBRO-PRENSADO DE RESISTÊNCIA À COMPRESSÃO E ABRASÃO DE 35MPa, ASSENTE SOBRE LASTRO DE BRITA 3cm SEGUIDO DE CAMADA DE PEDREGULHO 3cm;
- CADA CAMADA (BRITA, PEDREGULHO E LAJOTA) DEVERÃO SER COMPACTADOS UMA A UMA COM COMPACTADOR DE PLACAS VIBRATORIAS;
- NOS ACESSOS DE VEÍCULOS A CADA LOTE, SERÁ EXECUTADO UM CONTRAPISO DE CONCRETO DE 4cm, COM 3m DE LARGURA PARA TRAVESSIA DO PASSEIO, COM RESISTÊNCIA MÍNIMA DE 15MPa, EM SUBSTITUIÇÃO AO LASTRO DE BRITA E PEDREGULHO;
- SOBRE O PAVIMENTO ACABADO SERÁ APLICADO UMA CAMADA DE AREIA FINA PARA REJUNTE, NA PROPORÇÃO DE 1/2m³ PARA CADA 100m² DE PAVIMENTO.



PLANTA BAIXA
FAIXA ELEVADA DE TRAVESSIA DE PEDESTRES

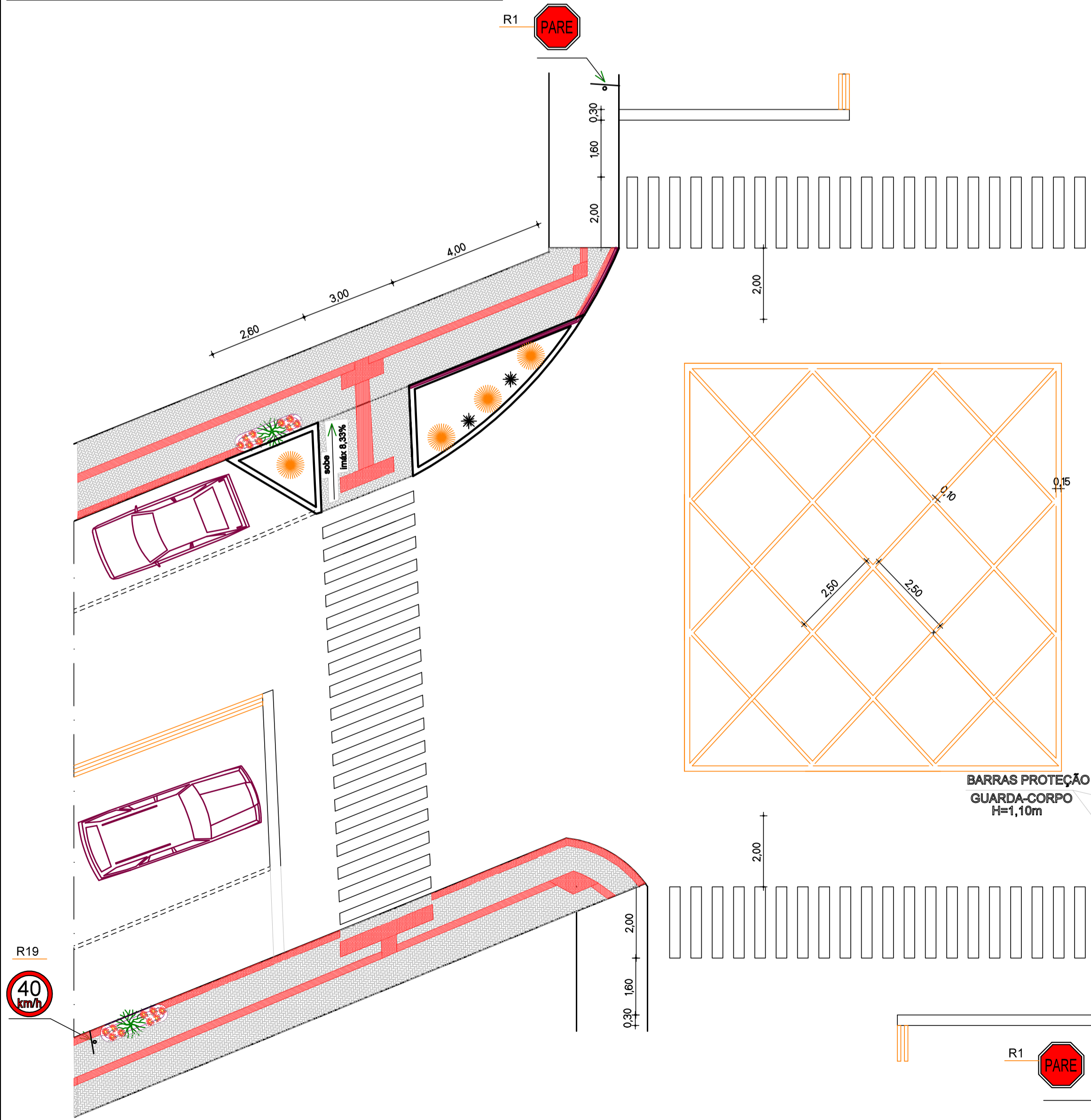
CORTE TRANSVERSAL AA

ESC. 1/100



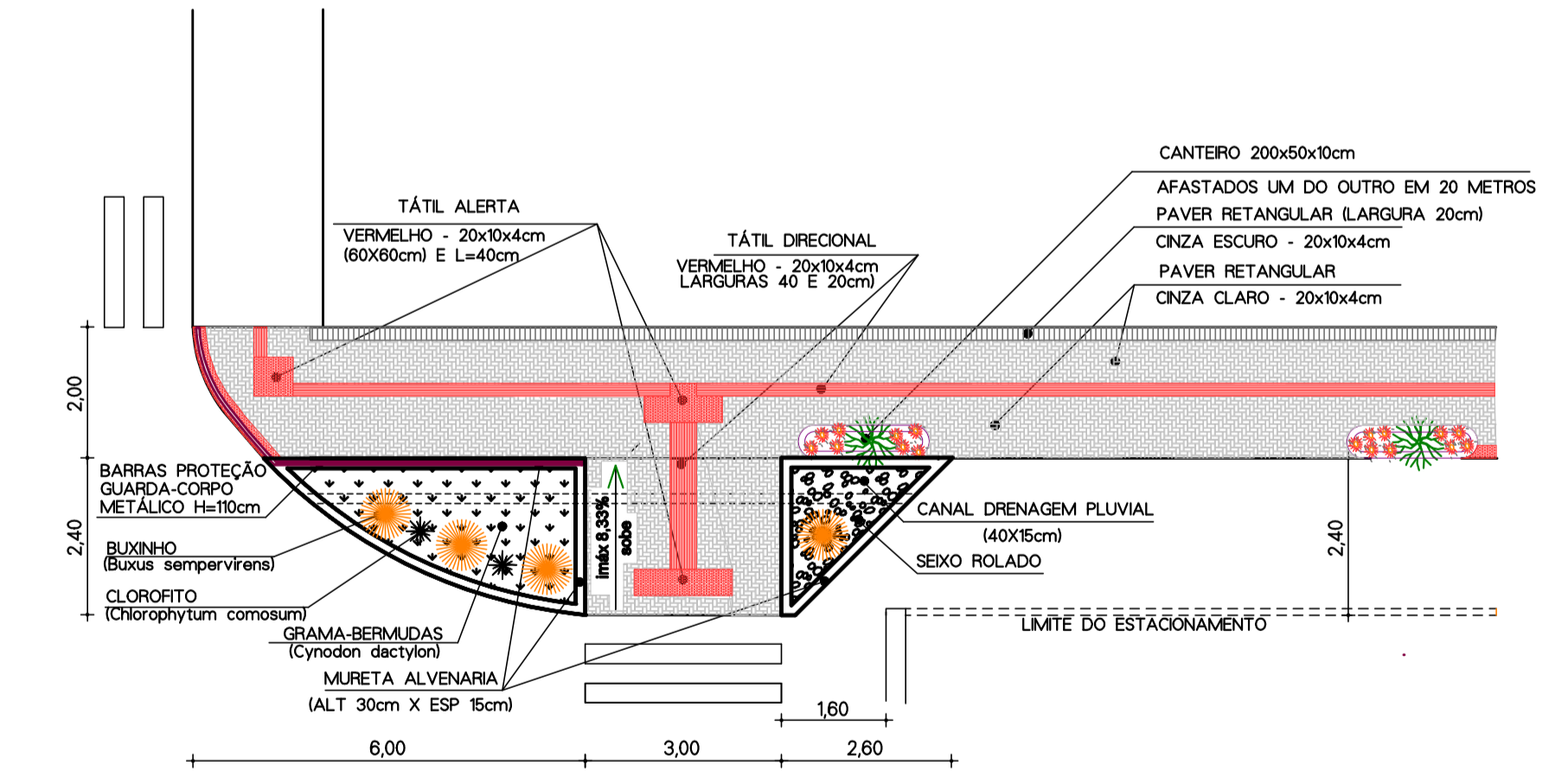
PLANTA BAIXA CRUZAMENTO DETALHE 04

ESC. 1/100



PLANTA BAIXA CRUZAMENTO DETALHE 03

ESC. 1/100



DETALHE GENÉRICO CALÇADA

ESC. 1/50

	NOME PROPRIETÁRIO/VESS INATURAL: MUNICÍPIO DE SERRA ALTA SC
	OBRA: INTERVENÇÃO VIAS URBANAS
ENDEREÇO OBRA: Av. D. Pedro II e Rua 28 de abril, Serra Alta SC	
CREA/SC 46.997-2	RESPONSÁVEL TÉCNICO: Engenheiro Civil Loivo Bertoldi
DESCRIÇÃO: - PLANTA BAIXA CRUZAMENTO DETALHES 03 E 04 - DETALHES FAIXAS DE TRAVESSIA DE PEDESTRES - DETALHE GENÉRICO CALÇADA	COMPRIMENTO DATA: 6477,10 m2 27/05/2019 SERRA ALTA SC (49) 3364-0092 PROJETO N.º / PRANCHAS N.º: 01 03
PROJETO ARQUITETÔNICO	