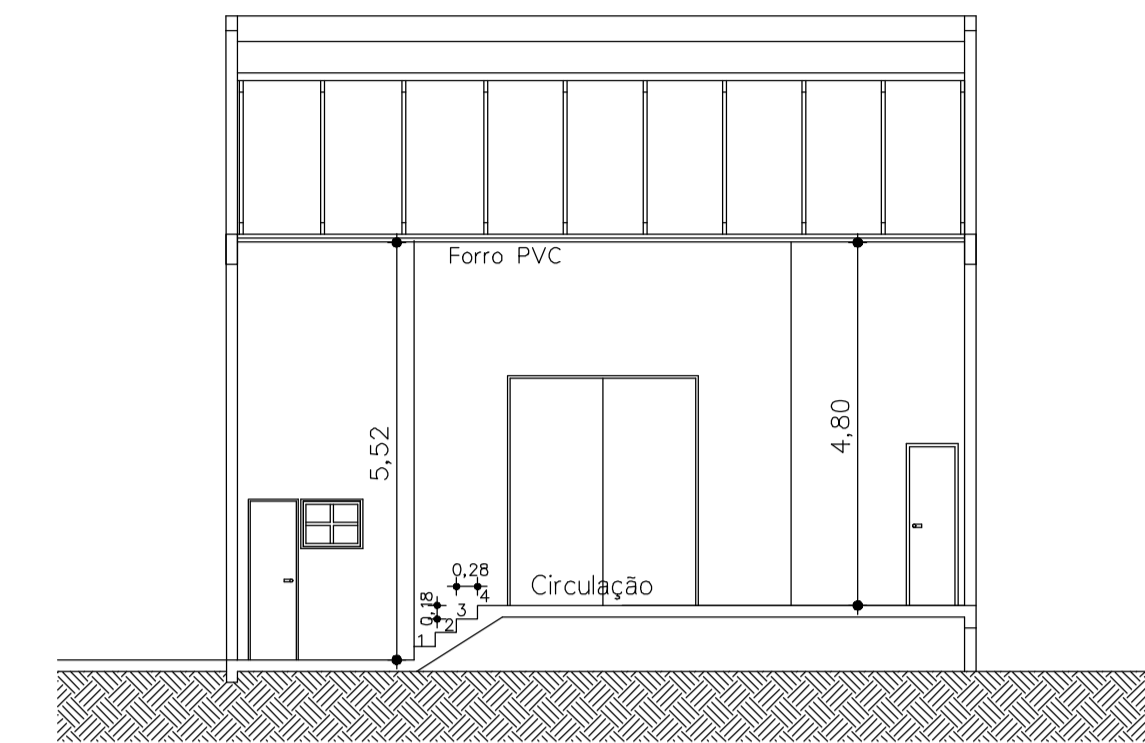
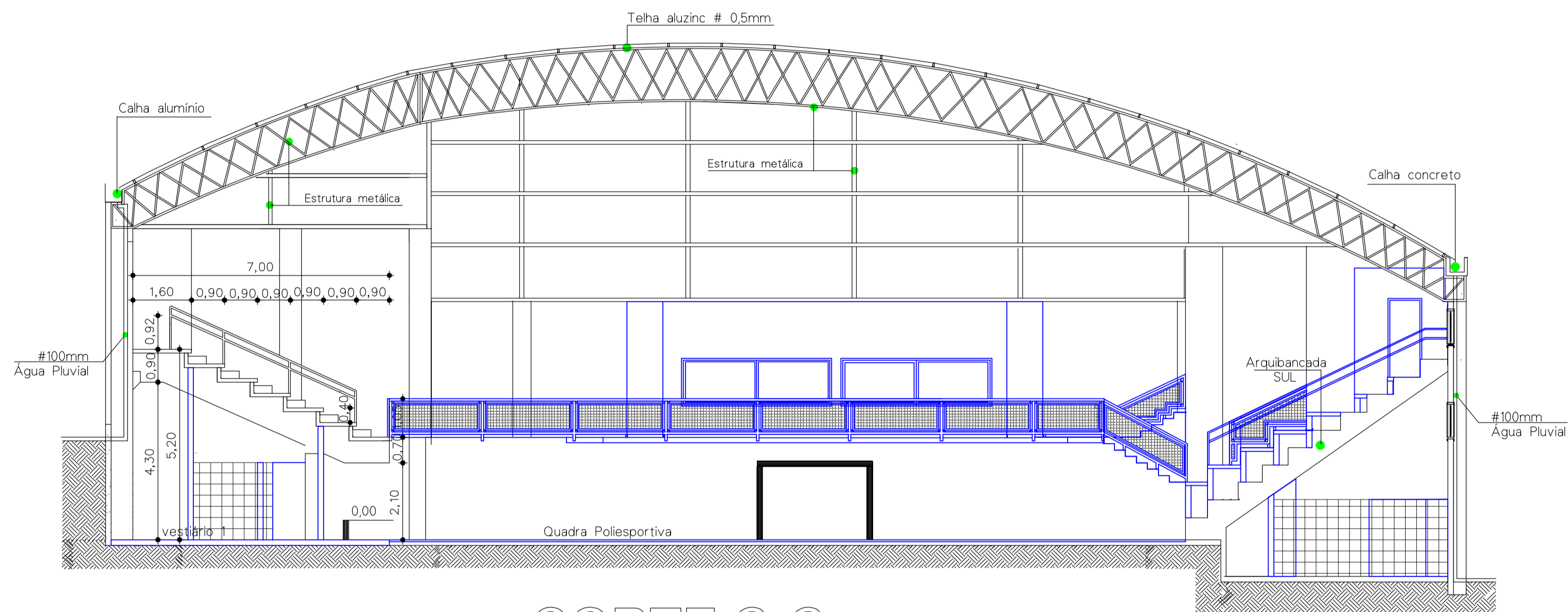


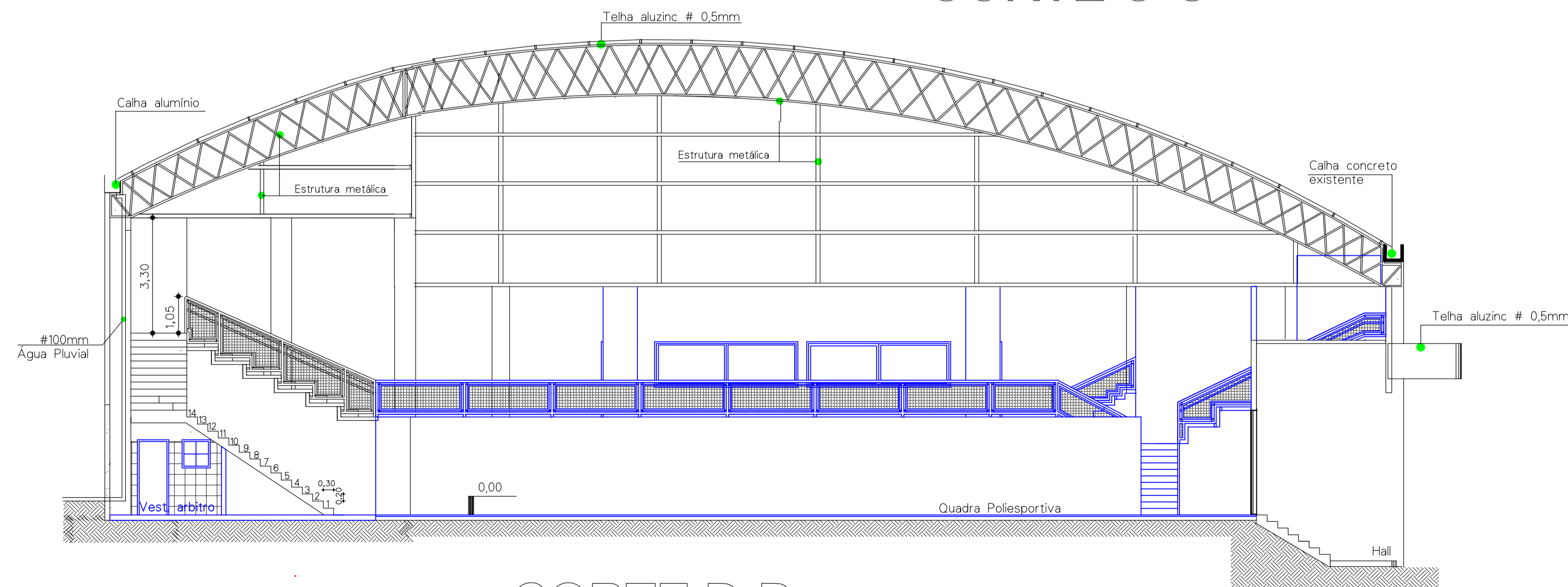
CORTE B-B



CORTE E-E



CORTE C-C



CORTE D-D

ESTRUTURAS A EXECUTAR

	NOME PROPRIETÁRIO/ASSINATURA: PREFEITURA MUNICIPAL DE SERRA ALTA
	OBRA: Reforma e ampliação do GINÁSIO POLIESPORTIVO MUNICIPAL (Etapa 4)
ENDEREÇO OBRA: Rua Tiradentes - Rua 28 de Abril	
CREA/SC 46.997-2	RESPONSÁVEL TÉCNICO: Engenheiro Civil LOIV O BERTOLDI
DESCRICÃO: - CORTE B-B - escala :.100 - CORTE C-C - escala :.100 - CORTE D-D - escala :.100 - CORTE E-E - escala :.100	ÁREA: 1.532,09 m2
DATA: 05/05/2011	
SERRA ALTA SC (48) 3364-0092	
PROJETO N.º FRENCHER Nº	
01	
PROJETO ARQUITETÔNICO	
04	