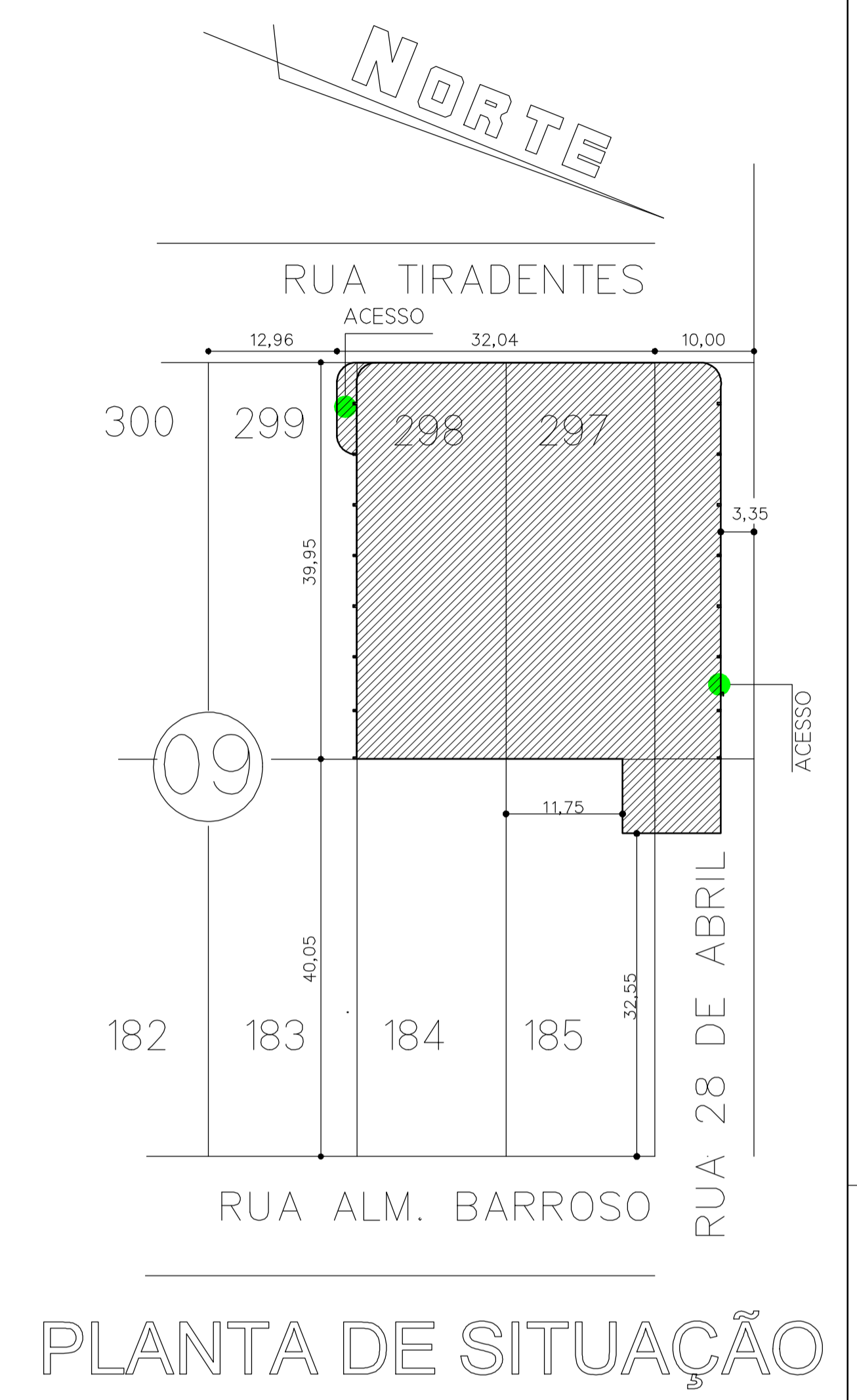


PLANTA BAIXA SUPERIOR



PLANTA DE SITUAÇÃO

ESTRUTURAS A EXECUTAR

	NOME PROPRIETÁRIO/ASSINATURA PREFEITURA MUNICIPAL DE SERRA ALTA
	OBRA Reforma e ampliação do GINÁSIO POLIESPORTIVO MUNICIPAL (Etapa 5)
ENDEREÇO OBRA Rua Tiradentes / Rua 28 de Abril	
CREA/SC 46.997-2	RESPONSÁVEL TÉCNICO Engenheiro Civil LOIVO BERTOLDI
DESCRIÇÃO: - PLANTA BAIXA SUPERIOR - escala 1:100 - PLANTA DE SITUAÇÃO - escala 1:500	ÁREA 1.532,09 m2
DATA 05/05/2011	
LOCALIDADE SERRA ALTA SC	
CEP (49) 3364-0092	
PROJETO Nº / PRONOME Nº 01 / 01	
PROJETO ARQUITETÔNICO	